

# RESULTADOS AGRÍCOLAS

INGRESOS – GASTOS – MÁRGENES

RESUMEN

Campaña agrícola 2024/2025

4° TRIMESTRE

Enero 2025



Ministerio  
de Economía  
República Argentina

Secretaría de Agricultura,  
Ganadería y Pesca

# Autoridades

*Secretaría de Agricultura, Ganadería y Pesca*

Dr. Sergio Iraeta

*Subsecretaría de Producción Agropecuaria y Forestal*

Ing. Manuel José Chiappe Berisso

*Dirección Nacional de Agricultura*

Sr. Jorge L. Gambale

## **Área de Análisis Económico:**

Ing. Agr. Patricio L. Calonge

Lic. Selma López

Sr. Ian Botham

Ctdor. Raúl Silverio

Lic. Emilio López



## Análisis de Márgenes y Resultados de los principales cultivos agrícolas extensivos por región

Se presenta el informe de diciembre 2024 con los Resultados y Márgenes Brutos y Netos<sup>1</sup> de los principales cultivos de granos en las diferentes zonas caracterizadas.

### Datos e información económica para el informe de diciembre 2024:

- El valor para la divisa extranjera es promedio del mes de Diciembre 2024 publicado por el Banco Central de la República Argentina (Circular A3500).
- El relevamiento de los precios de granos y oleaginosas corresponde a las cotizaciones a futuro de la Bolsa de Cereales de Buenos Aires, para Puerto Rosario o Bahía Blanca al momento de la cosecha.
- Se toman los precios futuros promedio publicados la última semana de Diciembre 2024 (Cuadro 1).
- Los precios de insumos y servicios son los relevados por las 40 delegaciones zonales del SAGYP, informantes calificados y publicaciones periódicas.

**Cuadro 1. Precio de los granos y dólar**

Concepto	Fecha referencia informe	unidad	Dic.22	Mar.23	Jun.23	Sep.23	Dic.23	Mar.24	Jun.24	Sep.24	Dic.24
Dólar BCRA	jun-24	ARS / USD	177,1	208,6	253	350,03	641,99	850,40	903,78	961,83	1020,71
TRIGO	dic-24	USD/Tn	340	250	230	235	226	195	219	216	202
MAIZ	abr-25	USD/Tn	235	255	220	190	187	171	180	181	177
SOJA	may-25	USD/Tn	405	372	325	330	300	280	296	295	274
GIRASOL	mar-25	USD/Tn	490	255	320	330	300	300	305	330	330
SORGO	abr-25	USD/Tn	250	250	210	200	200	165	170	170	160
CEBADA	dic-24	USD/Tn	260	300	180	220	180	200	220	205	190

<sup>1</sup> La metodología de cálculo se puede encontrar en la página web de SAGyP.



- El precio del arrendamiento se estima en quintales por hectárea de soja (QQ/ha)<sup>2</sup>, en la moneda de cambio más habitual según las zonas de producción, y se convierte a USD/Ha.
- Los cultivos de invierno (Trigo, Cebada) son considerados compartiendo el alquiler y los gastos indirectos al 40% para Trigo o Cebada y al 60% para la Soja 2ª en todas las regiones excepto SO de Buenos Aires donde se considera 60% para Trigo o Cebada y 40% para la Soja de 2ª y SE de Buenos Aires donde se considera 70% para Trigo y 30% para la Soja de 2ª.

**Cuadro 2. Precio de los Arrendamientos en quintales de soja y en USD/Ha**

ARRENDAMIENTOS					
REGIÓN	QQ Soja/ha	USD/Ha	REGIÓN	QQ Soja/ha	USD/Ha
Núcleo Norte	18,0	531	Centro Norte de Córdoba	13,0	383
Núcleo Sur	16,0	472	Centro de Santa Fe	10,0	295
Oeste de Buenos Aires - Norte de La Pampa	14,0	413	Norte de Santa Fe	5,0	147
Sudoeste de Buenos Aires	10,0	295	Entre Ríos	7,0	206
Sudeste de Buenos Aires	13,0	383	NEA Oeste - Santiago del Estero	8,0	236
Centro Buenos Aires	11,0	324	NEA Este	8,0	236
Cuenca del Salado	9,0	265	NOA	8,0	236
Sur de Córdoba	12,0	354	San Luis	7,0	206

- Regionalización: los resultados se consideran para las 16 regiones (ANEXO I: Mapa de subregiones agrícolas. Ver en páginas 8-16 de la Metodología para el cálculo de costos y resultados agrícolas, [Link](#) ).

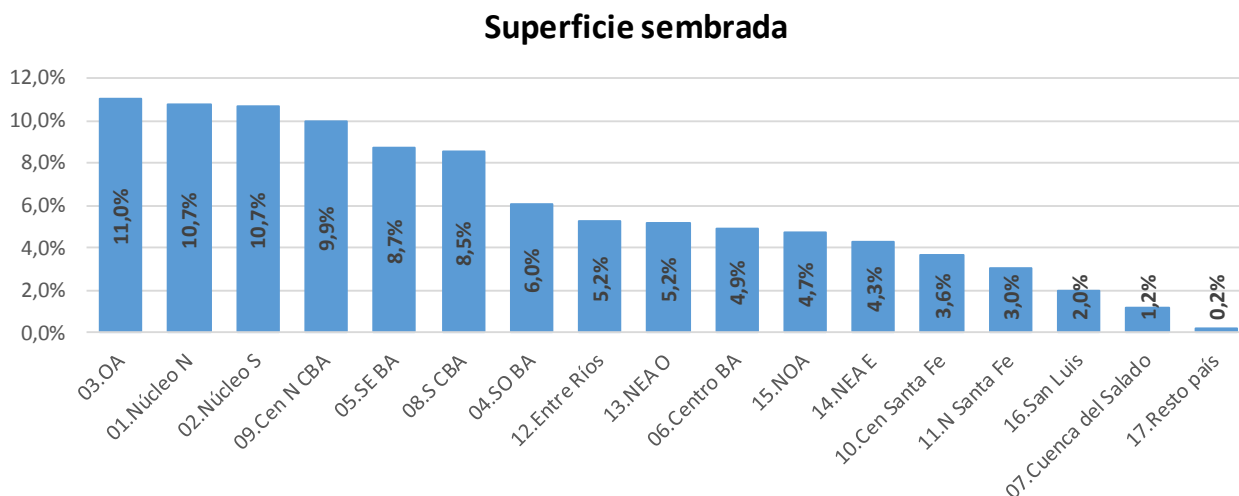
## PRODUCCIÓN Y SUPERFICIE PROMEDIO POR REGIÓN (2019 -2024)

Los gráficos 1 y 2 muestran de manera ponderada la participación de la superficie sembrada y de la producción de las 16 regiones consideradas. Para el cálculo se toman los valores promedio de todos los cultivos analizados entre 2019 y 2024.

<sup>2</sup> QQ = quintal = 100 kg = 0,1 toneladas. El cuadro con los valores de arrendamiento por región se encuentra disponible en el ANEXO I (Ver en Metodología en Web de SAGYP, [LINK](#) ).

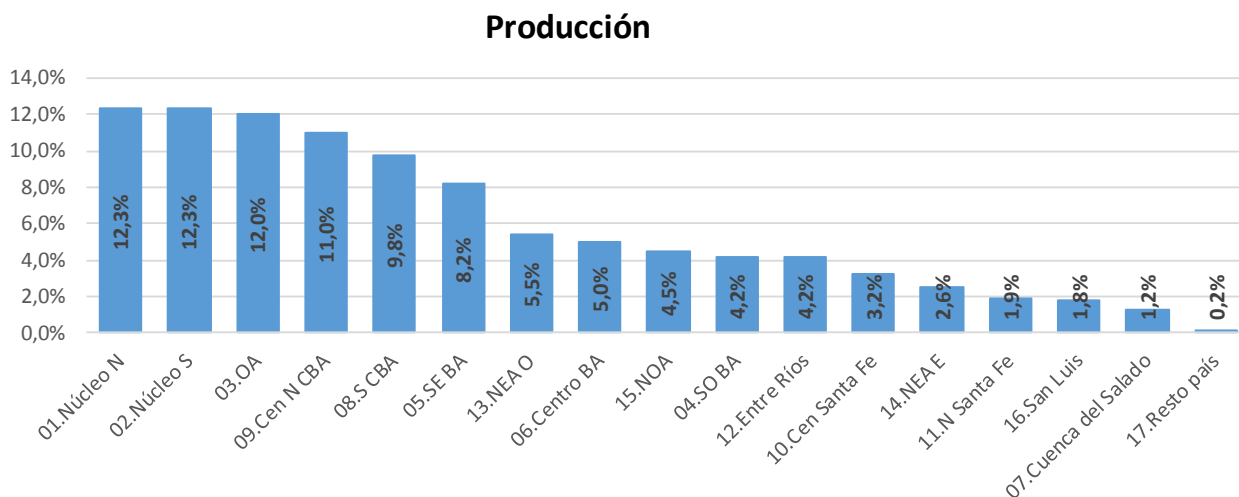


Gráfico 1. Participación (en %) de superficie sembrada por Región



El Gráfico 1 muestra la distribución (en %) de superficie sembrada de los cultivos analizados por región.

Gráfico 2. Participación de producción por región (2019-2024)



El gráfico 2 muestra la distribución (en %) de la PRODUCCIÓN de los cultivos analizados por región.



## MÁRGENES Y RESULTADOS POR REGIÓN

A continuación, se presentan los resultados económicos de los modelos regionales y una breve descripción de la participación porcentual de los gastos.

### REGIÓN ZONA NÚCLEO NORTE

ZONA NUCLEO NORTE										
CULTIVO	Unidades	Trigo	Maíz	Soja 1°	Soja 2°	Girasol	Trigo/Soja	Cebada	Sorgo	Cebada/Soja
Precio a cosecha	USD/Tn	201,7	176,8	274,1	274,1	330,0	202/274	190,0	160,0	190/274
Rendimiento	Tn/ha	3,03	6,87	3,01	2,16	2,11	3,03/2,16	2,72	5,10	2,72/2,16
<b>INGRESO BRUTO</b>	<b>USD/ha</b>	<b>611,6</b>	<b>1214,9</b>	<b>824,9</b>	<b>591,0</b>	<b>694,7</b>	<b>1202,6</b>	<b>517,0</b>	<b>815,4</b>	<b>1108,0</b>
Gastos de comercialización y cosecha	USD/ha	167,2	375,9	199,0	153,9	144,3	321,1	146,2	269,6	300,1
<b>INGRESO NETO</b>	<b>USD/ha</b>	<b>444,3</b>	<b>839,0</b>	<b>625,9</b>	<b>437,1</b>	<b>550,4</b>	<b>881,5</b>	<b>370,8</b>	<b>545,8</b>	<b>808,0</b>
Gastos Dir (Labores)	USD/ha	65,8	60,8	71,5	61,4	49,7	127,2	78,2	55,7	139,6
Gastos Dir (Semillas)	USD/ha	60,0	170,0	60,9	69,6	55,0	129,6	76,5	47,6	146,1
Gastos Dir (Fitosanitarios)	USD/ha	32,8	144,7	91,1	73,1	75,5	105,9	152,3	40,3	225,4
Gastos Dir (Fertilizantes)	USD/ha	137,7	187,4	57,0	12,9	105,0	150,6	81,2	158,4	94,1
<b>Total Gastos Directos</b>	<b>USD/ha</b>	<b>296,3</b>	<b>562,8</b>	<b>280,4</b>	<b>217,0</b>	<b>285,3</b>	<b>513,3</b>	<b>388,3</b>	<b>302,0</b>	<b>605,3</b>
<b>MARGEN BRUTO</b>	<b>USD/ha</b>	<b>148,1</b>	<b>276,2</b>	<b>345,6</b>	<b>220,1</b>	<b>265,1</b>	<b>368,2</b>	<b>-17,4</b>	<b>243,7</b>	<b>202,7</b>
<i>Rinde de indiferencia p/Gs. Directos</i>	<i>Tn/ha</i>	<i>2,02</i>	<i>4,61</i>	<i>1,35</i>	<i>1,07</i>	<i>1,09</i>	<i>2,02/1,07</i>	<i>2,85</i>	<i>2,82</i>	<i>2,85/1,07</i>
<b>RESULTADO CAMPO PROPIO</b>										
Gastos de estructura e impuestos fijos	USD/ha	72,0	180,0	180,0	108,0	180,0	180,0	72,0	180,0	180,0
<b>MARGEN NETO (antes imp. a las Ganancias)</b>	<b>USD/ha</b>	<b>76,1</b>	<b>96,2</b>	<b>165,6</b>	<b>112,1</b>	<b>85,1</b>	<b>188,2</b>	<b>-89,4</b>	<b>63,7</b>	<b>22,7</b>
<i>Rinde de indiferencia MN propio</i>	<i>Tn/ha</i>	<i>2,51</i>	<i>6,08</i>	<i>2,21</i>	<i>1,60</i>	<i>1,78</i>	<i>2,51/1,6</i>	<i>3,38</i>	<i>4,50</i>	<i>3,38/1,6</i>
<i>Rinde de indiferencia MN/rinde</i>	<i>%</i>	<i>82,9%</i>	<i>88,5%</i>	<i>73,5%</i>	<i>74,3%</i>	<i>84,5%</i>	<i>83%/74%</i>	<i>124,1%</i>	<i>88,3%</i>	<i>124%/74%</i>
<b>RESULTADO CAMPO ARRENDADO</b>										
Costo arrendamiento	USD/ha	197,4	493,4	493,4	296,0	493,4	493,4	197,4	493,4	493,4
<b>MARGEN BRUTO</b>	<b>USD/ha</b>	<b>-49,3</b>	<b>-217,2</b>	<b>-147,8</b>	<b>-75,9</b>	<b>-228,3</b>	<b>-125,2</b>	<b>-214,8</b>	<b>-249,7</b>	<b>-290,7</b>
Gastos de estructura	USD/ha	26,8	67,0	67,0	40,2	67,0	67,0	26,8	67,0	67,0
<b>MARGEN NETO (antes Imp.a las Ganancias)</b>	<b>USD/ha</b>	<b>-76,1</b>	<b>-284,2</b>	<b>-214,8</b>	<b>-116,1</b>	<b>-295,3</b>	<b>-192,2</b>	<b>-241,6</b>	<b>-316,7</b>	<b>-357,7</b>
<i>Rinde de indiferencia MN arrendamiento</i>	<i>Tn/ha</i>	<i>3,55</i>	<i>9,20</i>	<i>4,04</i>	<i>2,73</i>	<i>3,23</i>	<i>3,55/2,73</i>	<i>4,49</i>	<i>8,05</i>	<i>4,49/2,73</i>

(\*) Trigo/Soja y Cebada/Soja: los datos de rendimiento, precio y rinde de indiferencia corresponde el primer valor al Trigo o Cebada y el segundo valor, luego de la "/", a la Soja de 2da

	Promedio	Trigo	Maíz	Soja 1°	Soja 2°	Girasol	Trigo/Soja	Cebada	Sorgo	Cebada/Soja
<b>GASTO TOTAL (U\$S/ha)</b>	<b>1.019,9</b>	<b>660,8</b>	<b>1.432,1</b>	<b>972,7</b>	<b>666,9</b>	<b>923,0</b>	<b>1.327,7</b>	<b>731,8</b>	<b>1.065,1</b>	<b>1.398,7</b>
Comercialización y cosecha (%)	22,4%	25,3%	26,3%	20,5%	23,1%	15,6%	24,2%	20,0%	25,3%	21,5%
Labores y Riego (%)	8,0%	10,0%	4,2%	7,3%	9,2%	5,4%	9,6%	10,7%	5,2%	10,0%
Semillas (%)	8,7%	9,1%	11,9%	6,3%	10,4%	6,0%	9,8%	10,5%	4,5%	10,4%
Fitosanitarios (%)	10,3%	5,0%	10,1%	9,4%	11,0%	8,2%	8,0%	20,8%	3,8%	16,1%
Fertilizantes (%)	10,8%	20,8%	13,1%	5,9%	1,9%	11,4%	11,3%	11,1%	14,9%	6,7%
Arrendamiento (%)	39,8%	29,9%	34,5%	50,7%	44,4%	53,5%	37,2%	27,0%	46,3%	35,3%
		100%	100%	100%	100%	100%	100%	100%	100%	100%

Los mejores MB/Ha son: Trigo/Soja (368 USD/Ha), Soja 1° (346 USD/Ha), Maíz (276 USD/Ha), Girasol (265 USD/ha).

Los gastos de comercialización y cosecha representan en promedio el 22,4% de los gastos totales, con valores entre 15,6% (Girasol) y 26,3% (Maíz).

El arrendamiento representa en promedio el 39,8% de los gastos totales, con valores entre 27% (Cebada) y 53,5% (Girasol).

El rinde de indiferencia del MN / rendimiento en promedio es 88%, con mínimo de 73,5% (Soja 1°) y máximo de 124,1% (Cebada) sobre rinde logrado.



REGIÓN ZONA NÚCLEO SUR

ZONA NUCLEO SUR										
CULTIVO	Unidades	Trigo	Maíz	Soja 1°	Soja 2°	Girasol	Trigo/Soja	Cebada	Sorgo	Cebada/Soja
Precio a cosecha	USD/Tn	201,7	176,8	274,1	274,1	330,0	202/274	190,0	160,0	190/274
Rendimiento	Tn/ha	3,72	7,41	3,30	1,89	2,71	3,72/1,89	3,65	5,77	3,65/1,89
<b>INGRESO BRUTO</b>	<b>USD/ha</b>	<b>750,1</b>	<b>1310,2</b>	<b>903,6</b>	<b>519,3</b>	<b>894,0</b>	<b>1269,4</b>	<b>692,7</b>	<b>923,2</b>	<b>1211,9</b>
Gastos de comercialización y cosecha	USD/ha	205,1	405,4	217,9	135,2	185,7	340,3	195,8	305,3	331,0
<b>INGRESO NETO</b>	<b>USD/ha</b>	<b>545,0</b>	<b>904,8</b>	<b>685,6</b>	<b>384,1</b>	<b>708,3</b>	<b>929,1</b>	<b>496,8</b>	<b>617,9</b>	<b>880,9</b>
Gastos Dir (Labores)	USD/ha	65,8	60,8	71,5	61,4	49,7	127,2	78,2	55,7	139,6
Gastos Dir (Semillas)	USD/ha	64,0	170,0	60,9	69,6	55,0	133,6	56,1	47,6	125,7
Gastos Dir (Fitosanitarios)	USD/ha	32,8	142,3	79,3	73,1	75,5	105,9	49,5	40,3	122,6
Gastos Dir (Fertilizantes)	USD/ha	185,1	195,0	62,1	12,9	103,1	198,0	101,0	179,0	113,9
<b>Total Gastos Directos</b>	<b>USD/ha</b>	<b>347,7</b>	<b>568,0</b>	<b>273,7</b>	<b>217,0</b>	<b>283,4</b>	<b>564,7</b>	<b>284,8</b>	<b>322,6</b>	<b>501,8</b>
<b>MARGEN BRUTO</b>	<b>USD/ha</b>	<b>197,3</b>	<b>336,7</b>	<b>411,9</b>	<b>167,1</b>	<b>424,9</b>	<b>364,4</b>	<b>212,0</b>	<b>295,3</b>	<b>379,1</b>
<i>Rinde de indiferencia p/ Gs. Directos (qq/ha)</i>	<i>Tn/ha</i>	<i>2,37</i>	<i>4,65</i>	<i>1,32</i>	<i>1,07</i>	<i>1,08</i>	<i>2,37/1,07</i>	<i>2,09</i>	<i>3,01</i>	<i>2,09/1,07</i>
<b>RESULTADO CAMPO PROPIO</b>										
Gastos de estructura e impuestos fijos	USD/ha	72,0	180,0	180,0	108,0	180,0	180,0	72,0	180,0	180,0
<b>MARGEN NETO (antes imp. a las Ganancias)</b>	<b>USD/ha</b>	<b>125,3</b>	<b>156,7</b>	<b>231,9</b>	<b>59,1</b>	<b>244,9</b>	<b>184,4</b>	<b>140,0</b>	<b>115,3</b>	<b>199,1</b>
<i>Rinde de indiferencia MN propio</i>	<i>Tn/ha</i>	<i>2,86</i>	<i>6,13</i>	<i>2,18</i>	<i>1,60</i>	<i>1,77</i>	<i>2,86/1,6</i>	<i>2,62</i>	<i>4,69</i>	<i>2,62/1,6</i>
<i>Rinde indiferencia MN/rinde</i>	<i>%</i>	<i>77,0%</i>	<i>82,7%</i>	<i>66,2%</i>	<i>84,6%</i>	<i>65,4%</i>	<i>77%/85%</i>	<i>71,8%</i>	<i>81,3%</i>	<i>72%/85%</i>
<b>RESULTADO CAMPO ARRENDADO</b>										
Costo arrendamiento	USD/ha	175,4	438,6	438,6	263,1	438,6	438,6	175,4	438,6	438,6
<b>MARGEN BRUTO</b>	<b>USD/ha</b>	<b>21,9</b>	<b>-101,8</b>	<b>-26,6</b>	<b>-96,0</b>	<b>-13,6</b>	<b>-74,1</b>	<b>36,6</b>	<b>-143,3</b>	<b>-59,4</b>
Gastos de estructura	USD/ha	26,8	67,0	67,0	40,2	67,0	67,0	26,8	67,0	67,0
<b>MARGEN NETO (antes Imp.a las Ganancias)</b>	<b>USD/ha</b>	<b>-4,9</b>	<b>-168,8</b>	<b>-93,6</b>	<b>-136,2</b>	<b>-80,6</b>	<b>-141,1</b>	<b>9,8</b>	<b>-210,3</b>	<b>-126,4</b>
<i>Rinde de indiferencia MN arrendamiento</i>	<i>Tn/ha</i>	<i>3,75</i>	<i>8,79</i>	<i>3,75</i>	<i>2,57</i>	<i>3,02</i>	<i>3,75/2,57</i>	<i>3,57</i>	<i>7,73</i>	<i>3,57/2,57</i>

(\*) Trigo/Soja y Cebada/Soja: los datos de rendimiento, precio y rinde de indiferencia corresponde el primer valor al Trigo o Cebada y el segundo valor, luego de la "/", a la Soja de 2da

	Promedio	Trigo	Maíz	Soja 1°	Soja 2°	Girasol	Trigo/Soja	Cebada	Sorgo	Cebada/Soja
<b>GASTO TOTAL (U\$S/ha)</b>	<b>992,3</b>	<b>728,2</b>	<b>1.412,0</b>	<b>930,2</b>	<b>615,3</b>	<b>907,6</b>	<b>1.343,5</b>	<b>656,0</b>	<b>1.066,5</b>	<b>1.271,4</b>
Comercialización y cosecha (%)	25,8%	28,2%	28,7%	23,4%	22,0%	20,5%	25,3%	29,9%	28,6%	26,0%
Labores (%)	8,2%	9,0%	4,3%	7,7%	10,0%	5,5%	9,5%	11,9%	5,2%	11,0%
Semillas (%)	8,6%	8,8%	12,0%	6,5%	11,3%	6,1%	9,9%	8,6%	4,5%	9,9%
Fitosanitarios (%)	8,0%	4,5%	10,1%	8,5%	11,9%	8,3%	7,9%	7,5%	3,8%	9,6%
Fertilizantes (%)	12,8%	25,4%	13,8%	6,7%	2,1%	11,4%	14,7%	15,4%	16,8%	9,0%
Arrendamiento (%)	36,5%	24,1%	31,1%	47,1%	42,8%	48,3%	32,6%	26,7%	41,1%	34,5%
	100%	100%	100%	100%	100%	100%	100%	100%	100%	100%

Los mejores MB/Ha son: Girasol (425 USD/Ha), Soja 1° (412 USD/Ha), Cebada/Soja (379 USD/Ha), Trigo/Soja (364 USD/ha).

Los gastos de comercialización y cosecha representan en promedio el 25,8% de los gastos totales, con valores entre 20,5% (Girasol) y 29,9% (Cebada).

El arrendamiento representa en promedio el 36,5% de los gastos totales, con valores entre 24,1% (Trigo) y 48,3% (Girasol).

El rinde de indiferencia del MN / rendimiento en promedio es 75,6%, con mínimo de 65,4% (Girasol) y máximo de 84,6% (Soja 2°) sobre rinde logrado.



REGIÓN OESTE DE BUENOS AIRES – NORTE DE LA PAMPA

OESTE BUENOS AIRES - NORTE LA PAMPA										
CULTIVO	Unidades	Trigo	Maíz	Soja 1°	Soja 2°	Girasol	Trigo/Soja	Cebada	Sorgo	Cebada/Soja
Precio a cosecha	USD/Tn	201,7	176,8	274,1	274,1	330,0	202/274	190,0	160,0	190/274
Rendimiento	Tn/ha	2,74	7,61	3,00	2,08	2,45	2,74/2,08	2,78	4,63	2,78/2,08
<b>INGRESO BRUTO</b>	<b>USD/ha</b>	<b>552,9</b>	<b>1345,6</b>	<b>822,1</b>	<b>569,1</b>	<b>807,3</b>	<b>1122,0</b>	<b>528,4</b>	<b>741,0</b>	<b>1097,5</b>
Gastos de comercialización y cosecha	USD/ha	210,0	593,0	267,9	196,4	222,0	406,3	209,1	359,9	405,4
<b>INGRESO NETO</b>	<b>USD/ha</b>	<b>342,9</b>	<b>752,6</b>	<b>554,2</b>	<b>372,8</b>	<b>585,4</b>	<b>715,7</b>	<b>319,3</b>	<b>381,1</b>	<b>692,1</b>
Gastos Dir (Labores)	USD/ha	60,8	55,7	66,4	61,4	61,4	122,1	72,4	55,7	133,8
Gastos Dir (Semillas)	USD/ha	55,0	153,0	60,9	69,6	55,0	124,6	52,3	40,8	121,9
Gastos Dir (Fitosanitarios)	USD/ha	15,0	70,8	87,6	72,2	75,5	87,2	46,4	43,0	118,6
Gastos Dir (Fertilizantes)	USD/ha	120,2	187,7	85,3	12,9	116,5	133,1	86,6	143,9	99,5
<b>Total Gastos Directos</b>	<b>USD/ha</b>	<b>251,0</b>	<b>467,2</b>	<b>300,2</b>	<b>216,1</b>	<b>308,4</b>	<b>467,1</b>	<b>257,7</b>	<b>283,4</b>	<b>473,8</b>
<b>MARGEN BRUTO</b>	<b>USD/ha</b>	<b>91,9</b>	<b>285,4</b>	<b>254,0</b>	<b>156,7</b>	<b>276,9</b>	<b>248,6</b>	<b>61,6</b>	<b>97,7</b>	<b>218,3</b>
<i>Rinde de indiferencia p/ Gs. Directos (qq/ha)</i>	<i>Tn/ha</i>	<i>2,01</i>	<i>4,72</i>	<i>1,62</i>	<i>1,20</i>	<i>1,29</i>	<i>2,01/1,2</i>	<i>2,24</i>	<i>3,44</i>	<i>2,24/1,2</i>
<b>RESULTADO CAMPO PROPIO</b>										
Gastos de estructura e impuestos fijos	USD/ha	43,2	108,0	108,0	64,8	108,0	108,0	43,2	108,0	108,0
<b>MARGEN NETO (antes imp. a las Ganancias)</b>	<b>USD/ha</b>	<b>48,7</b>	<b>177,4</b>	<b>146,0</b>	<b>91,9</b>	<b>168,9</b>	<b>140,6</b>	<b>18,4</b>	<b>-10,3</b>	<b>110,3</b>
<i>Rinde de indiferencia MN propio</i>	<i>Tn/ha</i>	<i>2,35</i>	<i>5,82</i>	<i>2,21</i>	<i>1,56</i>	<i>1,74</i>	<i>2,35/1,56</i>	<i>2,62</i>	<i>4,76</i>	<i>2,62/1,56</i>
<i>Rinde indiferencia MN/rinde</i>	<i>%</i>	<i>85,8%</i>	<i>76,4%</i>	<i>73,7%</i>	<i>75,4%</i>	<i>71,1%</i>	<i>86%/75%</i>	<i>94,2%</i>	<i>102,7%</i>	<i>94%/75%</i>
<b>RESULTADO CAMPO ARRENDADO</b>										
Costo arrendamiento	USD/ha	153,5	383,7	383,7	230,2	383,7	383,7	153,5	383,7	383,7
<b>MARGEN BRUTO</b>	<b>USD/ha</b>	<b>-61,6</b>	<b>-98,3</b>	<b>-129,7</b>	<b>-73,6</b>	<b>-106,8</b>	<b>-135,2</b>	<b>-91,9</b>	<b>-286,1</b>	<b>-165,4</b>
Gastos de estructura	USD/ha	26,8	67,0	67,0	40,2	67,0	67,0	26,8	67,0	67,0
<b>MARGEN NETO (antes Imp.a las Ganancias)</b>	<b>USD/ha</b>	<b>-88,4</b>	<b>-165,3</b>	<b>-196,7</b>	<b>-113,8</b>	<b>-173,8</b>	<b>-202,2</b>	<b>-118,7</b>	<b>-353,1</b>	<b>-232,4</b>
<i>Rinde de indiferencia MN arrendamiento</i>	<i>Tn/ha</i>	<i>3,45</i>	<i>9,28</i>	<i>4,06</i>	<i>2,71</i>	<i>3,17</i>	<i>3,45/2,71</i>	<i>3,81</i>	<i>8,92</i>	<i>3,81/2,71</i>

(\*) Trigo/Soja y Cebada/Soja: los datos de rendimiento, precio y rinde de indiferencia corresponde el primer valor al Trigo o Cebada y el segundo valor, luego de la "/", a la Soja de 2da

	Promedio	Trigo	Maíz	Soja 1°	Soja 2°	Girasol	Trigo/Soja	Cebada	Sorgo	Cebada/Soja
<b>GASTO TOTAL (U\$S/ha)</b>	<b>970,5</b>	<b>614,5</b>	<b>1.443,9</b>	<b>951,8</b>	<b>642,7</b>	<b>914,1</b>	<b>1.257,2</b>	<b>620,3</b>	<b>1.027,1</b>	<b>1.263,0</b>
Comercialización y cosecha (%)	32,4%	34,2%	41,1%	28,1%	30,6%	24,3%	32,3%	33,7%	35,0%	32,1%
Labores (%)	8,3%	9,9%	3,9%	7,0%	9,6%	6,7%	9,7%	11,7%	5,4%	10,6%
Semillas (%)	8,3%	9,0%	10,6%	6,4%	10,8%	6,0%	9,9%	8,4%	4,0%	9,7%
Fitosanitarios (%)	7,1%	2,4%	4,9%	9,2%	11,2%	8,3%	6,9%	7,5%	4,2%	9,4%
Fertilizantes (%)	11,4%	19,6%	13,0%	9,0%	2,0%	12,7%	10,6%	14,0%	14,0%	7,9%
Arrendamiento (%)	32,5%	25,0%	26,6%	40,3%	35,8%	42,0%	30,5%	24,7%	37,4%	30,4%
		100%	100%	100%	100%	100%	100%	100%	100%	100%

Los mejores MB/ha son: Maíz (285 USD/ha), Girasol (277 USD/ha), Soja 1° (254 USD/ha), Trigo/Soja (249 USD/ha).

Los gastos de comercialización y cosecha representan en promedio el 32,4% de los gastos totales, con valores entre 24,3% (Girasol) y 41,1% (Maíz).

El arrendamiento representa en promedio el 32,5% de los gastos totales, con valores entre 24,7% (Cebada) y 42% (Girasol).

El rinde de indiferencia del MN / rendimiento en promedio es 82,8%, con mínimo de 71,1% (Girasol) y máximo de 102,7% (Sorgo) sobre rinde logrado.





REGIÓN SUDOESTE DE BUENOS AIRES

SUDOESTE BUENOS AIRES										
CULTIVO	Unidades	Trigo	Maíz	Soja 1°	Soja 2°	Girasol	Trigo/Soja	Cebada	Sorgo	Cebada/Soja
Precio a cosecha	USD/Tn	201,7	176,8	274,1	274,1	330,0	202/274	190,0	160,0	190/274
Rendimiento	Tn/ha	2,09	5,40	2,17	1,76	1,84	2,09/1,76	2,39	2,94	2,39/1,76
<b>INGRESO BRUTO</b>	<b>USD/ha</b>	<b>420,5</b>	<b>954,3</b>	<b>595,9</b>	<b>608,4</b>	<b>608,4</b>	<b>903,2</b>	<b>454,8</b>	<b>470,4</b>	<b>937,5</b>
Gastos de comercialización y cosecha	USD/ha	121,2	320,8	154,0	134,0	126,4	255,2	163,4	169,4	297,4
<b>INGRESO NETO</b>	<b>USD/ha</b>	<b>299,4</b>	<b>633,5</b>	<b>441,9</b>	<b>474,4</b>	<b>482,0</b>	<b>648,0</b>	<b>291,4</b>	<b>300,9</b>	<b>640,1</b>
Gastos Dir (Labores)	USD/ha	60,8	55,7	61,4	61,4	61,4	122,1	60,8	55,7	122,1
Gastos Dir (Semillas)	USD/ha	42,5	119,0	60,9	69,6	55,0	112,1	52,3	40,8	121,9
Gastos Dir (Fitosanitarios)	USD/ha	16,7	62,4	61,1	73,1	183,5	89,8	45,1	43,0	118,2
Gastos Dir (Fertilizantes)	USD/ha	106,1	130,2	69,6	12,9	88,2	119,0	72,2	91,6	85,1
<b>Total Gastos Directos</b>	<b>USD/ha</b>	<b>226,0</b>	<b>367,3</b>	<b>253,0</b>	<b>217,0</b>	<b>388,0</b>	<b>443,1</b>	<b>230,3</b>	<b>231,0</b>	<b>447,3</b>
<b>MARGEN BRUTO</b>	<b>USD/ha</b>	<b>73,3</b>	<b>266,2</b>	<b>189,0</b>	<b>257,4</b>	<b>93,9</b>	<b>205,0</b>	<b>61,2</b>	<b>69,9</b>	<b>192,8</b>
<i>Rinde de indiferencia p/ Gs. Directos (qq/ha)</i>	<i>Tn/ha</i>	<i>1,57</i>	<i>3,13</i>	<i>1,24</i>	<i>1,10</i>	<i>1,48</i>	<i>1,57/1,1</i>	<i>1,89</i>	<i>2,26</i>	<i>1,89/1,1</i>
<b>RESULTADO CAMPO PROPIO</b>										
Gastos de estructura e impuestos fijos	USD/ha	71,3	118,8	118,8	47,5	118,8	118,8	71,3	118,8	118,8
<b>MARGEN NETO (antes imp. a las Ganancias)</b>	<b>USD/ha</b>	<b>2,0</b>	<b>147,4</b>	<b>70,2</b>	<b>209,9</b>	<b>-24,9</b>	<b>86,2</b>	<b>-10,1</b>	<b>-48,9</b>	<b>74,0</b>
<i>Rinde de indiferencia MN propio</i>	<i>Tn/ha</i>	<i>2,07</i>	<i>4,14</i>	<i>1,83</i>	<i>1,34</i>	<i>1,94</i>	<i>2,07/1,34</i>	<i>2,48</i>	<i>3,42</i>	<i>2,48/1,34</i>
<i>Rinde indiferencia MN/rinde</i>	<i>%</i>	<i>99,3%</i>	<i>76,7%</i>	<i>84,1%</i>	<i>75,9%</i>	<i>105,2%</i>	<i>99%/76%</i>	<i>103,5%</i>	<i>116,3%</i>	<i>103%/76%</i>
<b>RESULTADO CAMPO ARRENDADO</b>										
Costo arrendamiento	USD/ha	164,5	274,1	274,1	109,6	274,1	274,1	164,5	274,1	274,1
<b>MARGEN BRUTO</b>	<b>USD/ha</b>	<b>-91,2</b>	<b>-7,9</b>	<b>-85,1</b>	<b>147,7</b>	<b>-180,2</b>	<b>-69,1</b>	<b>-103,3</b>	<b>-204,2</b>	<b>-81,3</b>
Gastos de estructura	USD/ha	40,2	67,0	67,0	26,8	67,0	67,0	40,2	67,0	67,0
<b>MARGEN NETO (antes Imp.a las Ganancias)</b>	<b>USD/ha</b>	<b>-131,4</b>	<b>-74,9</b>	<b>-152,1</b>	<b>120,9</b>	<b>-247,2</b>	<b>-136,1</b>	<b>-143,5</b>	<b>-271,2</b>	<b>-148,3</b>
<i>Rinde de indiferencia MN arrendamiento</i>	<i>Tn/ha</i>	<i>3,00</i>	<i>6,04</i>	<i>2,92</i>	<i>1,78</i>	<i>2,79</i>	<i>3/1,78</i>	<i>3,57</i>	<i>5,59</i>	<i>3,57/1,78</i>

(\* Trigo/Soja y Cebada/Soja: los datos de rendimiento, precio y rinde de indiferencia corresponde el primer valor al Trigo o Cebada y el segundo valor, luego de la "/", a la Soja de 2da

	Promedio	Trigo	Maíz	Soja 1°	Soja 2°	Girasol	Trigo/Soja	Cebada	Sorgo	Cebada/Soja
<b>GASTO TOTAL (U\$S/ha)</b>	<b>736,4</b>	<b>511,7</b>	<b>962,2</b>	<b>681,1</b>	<b>460,6</b>	<b>788,5</b>	<b>972,3</b>	<b>558,2</b>	<b>674,6</b>	<b>1.018,8</b>
Comercialización y cosecha (%)	26,1%	23,7%	33,3%	22,6%	29,1%	16,0%	26,2%	29,3%	25,1%	29,2%
Labores (%)	10,2%	11,9%	5,8%	9,0%	13,3%	7,8%	12,6%	10,9%	8,3%	12,0%
Semillas (%)	10,1%	8,3%	12,4%	8,9%	15,1%	7,0%	11,5%	9,4%	6,0%	12,0%
Fitosanitarios (%)	10,3%	3,3%	6,5%	9,0%	15,9%	23,3%	9,2%	8,1%	6,4%	11,6%
Fertilizantes (%)	11,7%	20,7%	13,5%	10,2%	2,8%	11,2%	12,2%	12,9%	13,6%	8,3%
Arrendamiento (%)	31,6%	32,1%	28,5%	40,2%	23,8%	34,8%	28,2%	29,5%	40,6%	26,9%
		100%	100%	100%	100%	100%	100%	100%	100%	100%

Los mejores MB/Ha son: Maíz (266 USD/Ha), Soja 2° (257 USD/Ha), Trigo/Soja (205 USD/Ha), Cebada/Soja (193 USD/ha).

Los gastos de comercialización y cosecha representan en promedio el 26,1% de los gastos totales, con valores entre 16% (Girasol) y 33,3% (Maíz).

El arrendamiento representa en promedio el 31,6% de los gastos totales, con valores entre 23,8% (Soja 2°) y 40,6% (Sorgo).

El rinde de indiferencia del MN / rendimiento en promedio es 94,4%, con mínimo de 75,9% (Soja 2°) y máximo de 116,3% (Sorgo) sobre rinde logrado.



REGIÓN SUDESTE DE BUENOS AIRES

SUDESTE BUENOS AIRES										
CULTIVO	Unidades	Trigo	Maíz	Soja 1°	Soja 2°	Girasol	Trigo/Soja	Cebada	Sorgo	Cebada/Soja
Precio a cosecha	USD/Tn	201,7	176,8	274,1	274,1	330,0	202/274	190,0	160,0	190/274
Rendimiento	Tn/ha	3,86	5,92	2,40	1,57	1,99	3,86/1,57	4,32	3,46	4,32/1,57
<b>INGRESO BRUTO</b>	<b>USD/ha</b>	<b>777,8</b>	<b>1046,7</b>	<b>658,8</b>	<b>429,2</b>	<b>657,5</b>	<b>1207,0</b>	<b>820,3</b>	<b>553,7</b>	<b>1249,6</b>
Gastos de comercialización y cosecha	USD/ha	224,1	351,9	170,3	119,2	136,6	343,3	244,8	199,4	364,0
<b>INGRESO NETO</b>	<b>USD/ha</b>	<b>553,6</b>	<b>694,8</b>	<b>488,5</b>	<b>310,1</b>	<b>520,9</b>	<b>863,7</b>	<b>575,5</b>	<b>354,2</b>	<b>885,6</b>
Gastos Dir (Labores)	USD/ha	65,8	60,8	61,4	61,4	61,4	127,2	78,2	55,7	139,6
Gastos Dir (Semillas)	USD/ha	60,0	117,6	60,9	69,6	55,0	129,6	52,3	40,8	121,9
Gastos Dir (Fitosanitarios)	USD/ha	55,7	76,7	70,1	73,1	183,5	128,8	49,5	43,0	122,6
Gastos Dir (Fertilizantes)	USD/ha	149,8	144,7	88,3	12,9	102,5	162,7	120,3	107,9	133,2
<b>Total Gastos Directos</b>	<b>USD/ha</b>	<b>331,3</b>	<b>399,8</b>	<b>280,6</b>	<b>217,0</b>	<b>402,3</b>	<b>548,3</b>	<b>300,3</b>	<b>247,4</b>	<b>517,3</b>
<b>MARGEN BRUTO</b>	<b>USD/ha</b>	<b>222,3</b>	<b>295,0</b>	<b>207,9</b>	<b>93,1</b>	<b>118,6</b>	<b>315,4</b>	<b>275,3</b>	<b>106,8</b>	<b>368,3</b>
<i>Rinde de indiferencia p/ Gs. Directos (qq/ha)</i>	<i>Tn/ha</i>	<i>2,31</i>	<i>3,41</i>	<i>1,38</i>	<i>1,10</i>	<i>1,54</i>	<i>2,31/1,1</i>	<i>2,25</i>	<i>2,42</i>	<i>2,25/1,1</i>
<b>RESULTADO CAMPO PROPIO</b>										
Gastos de estructura e impuestos fijos	USD/ha	83,2	118,8	118,8	35,6	118,8	118,8	47,5	118,8	83,2
<b>MARGEN NETO (antes imp. a las Ganancias)</b>	<b>USD/ha</b>	<b>139,2</b>	<b>176,2</b>	<b>89,1</b>	<b>57,4</b>	<b>-0,2</b>	<b>196,6</b>	<b>227,7</b>	<b>-12,0</b>	<b>285,2</b>
<i>Rinde de indiferencia MN propio</i>	<i>Tn/ha</i>	<i>2,89</i>	<i>4,42</i>	<i>1,96</i>	<i>1,28</i>	<i>1,99</i>	<i>2,89/1,28</i>	<i>2,61</i>	<i>3,58</i>	<i>2,61/1,28</i>
<i>Rinde indiferencia MN/rinde</i>	<i>%</i>	<i>74,9%</i>	<i>74,6%</i>	<i>81,8%</i>	<i>81,5%</i>	<i>100,0%</i>	<i>75%/81%</i>	<i>60,4%</i>	<i>103,4%</i>	<i>60%/81%</i>
<b>RESULTADO CAMPO ARRENDADO</b>										
Costo arrendamiento	USD/ha	249,4	356,3	356,3	106,9	356,3	356,3	142,5	356,3	249,4
<b>MARGEN BRUTO</b>	<b>USD/ha</b>	<b>-27,1</b>	<b>-61,3</b>	<b>-148,4</b>	<b>-13,8</b>	<b>-237,7</b>	<b>-40,9</b>	<b>132,7</b>	<b>-249,5</b>	<b>118,9</b>
Gastos de estructura	USD/ha	46,9	67,0	67,0	20,1	67,0	67,0	26,8	67,0	46,9
<b>MARGEN NETO (antes Imp.a las Ganancias)</b>	<b>USD/ha</b>	<b>-74,0</b>	<b>-128,3</b>	<b>-215,4</b>	<b>-33,9</b>	<b>-304,7</b>	<b>-107,9</b>	<b>105,9</b>	<b>-316,5</b>	<b>72,0</b>
<i>Rinde de indiferencia MN arrendamiento</i>	<i>Tn/ha</i>	<i>4,37</i>	<i>7,01</i>	<i>3,46</i>	<i>1,74</i>	<i>3,16</i>	<i>4,37/1,74</i>	<i>3,52</i>	<i>6,55</i>	<i>3,52/1,74</i>

(\*) Trigo/Soja y Cebada/Soja: los datos de rendimiento, precio y rinde de indiferencia corresponde el primer valor al Trigo o Cebada y el segundo valor, luego de la "/", a la Soja de 2da

	Promedio	Trigo	Maíz	Soja 1°	Soja 2°	Girasol	Trigo/Soja	Cebada	Sorgo	Cebada/Soja
<b>GASTO TOTAL (U\$S/ha)</b>	<b>880,9</b>	<b>804,9</b>	<b>1.108,0</b>	<b>807,2</b>	<b>443,1</b>	<b>895,3</b>	<b>1.247,9</b>	<b>687,6</b>	<b>803,2</b>	<b>1.130,7</b>
Comercialización y cosecha (%)	27,0%	27,8%	31,8%	21,1%	26,9%	15,3%	27,5%	35,6%	24,8%	32,2%
Labores (%)	9,2%	8,2%	5,5%	7,6%	13,9%	6,9%	10,2%	11,4%	6,9%	12,3%
Semillas (%)	9,0%	7,5%	10,6%	7,5%	15,7%	6,1%	10,4%	7,6%	5,1%	10,8%
Fitosanitarios (%)	10,4%	6,9%	6,9%	8,7%	16,5%	20,5%	10,3%	7,2%	5,3%	10,8%
Fertilizantes (%)	12,5%	18,6%	13,1%	10,9%	2,9%	11,4%	13,0%	17,5%	13,4%	11,8%
Arrendamiento (%)	31,9%	31,0%	32,2%	44,1%	24,1%	39,8%	28,6%	20,7%	44,4%	22,1%
		100%	100%	100%	100%	100%	100%	100%	100%	100%

Los mejores MB/Ha son: Cebada/Soja (368 USD/Ha), Trigo/Soja (315 USD/Ha), Maíz (295 USD/Ha), Cebada (275 USD/ha).

Los gastos de comercialización y cosecha representan en promedio el 27% de los gastos totales, con valores entre 15,3% (Girasol) y 35,6% (Cebada).

El arrendamiento representa en promedio el 31,9% de los gastos totales, con valores entre 20,7% (Cebada) y 44,4% (Sorgo).

El rinde de indiferencia del MN / rendimiento en promedio es 82,4%, con mínimo de 60,4% (Cebada) y máximo de 103,4% (Sorgo) sobre rinde logrado.



REGIÓN CENTRO DE BUENOS AIRES

CENTRO BUENOS AIRES										
CULTIVO	Unidades	Trigo	Maíz	Soja 1°	Soja 2°	Girasol	Trigo/Soja	Cebada	Sorgo	Cebada/Soja
Precio a cosecha	USD/Tn	201,7	176,8	274,1	274,1	330,0	202/274	190,0	160,0	190/274
Rendimiento	Tn/ha	3,50	6,96	2,82	1,77	2,15	3,5/1,77	4,33	5,24	4,33/1,77
<b>INGRESO BRUTO</b>	USD/ha	<b>706,4</b>	<b>1230,7</b>	<b>773,5</b>	<b>486,5</b>	<b>709,5</b>	<b>1192,9</b>	<b>821,8</b>	<b>838,4</b>	<b>1308,3</b>
Gastos de comercialización y cosecha	USD/ha	209,7	383,5	199,9	135,0	147,4	344,7	252,8	277,9	387,8
<b>INGRESO NETO</b>	USD/ha	<b>496,7</b>	<b>847,2</b>	<b>573,6</b>	<b>351,5</b>	<b>562,1</b>	<b>863,7</b>	<b>569,0</b>	<b>560,5</b>	<b>920,4</b>
Gastos Dir (Labores)	USD/ha	60,8	60,8	61,4	61,4	61,4	122,1	78,2	55,7	139,6
Gastos Dir (Semillas)	USD/ha	60,0	117,6	60,9	69,6	55,0	129,6	52,3	40,8	121,9
Gastos Dir (Fitosanitarios)	USD/ha	24,3	137,4	78,0	73,1	75,5	97,4	49,5	43,0	122,6
Gastos Dir (Fertilizantes)	USD/ha	131,7	172,4	53,6	12,9	127,4	144,6	120,3	162,7	133,2
<b>Total Gastos Directos</b>	USD/ha	<b>276,8</b>	<b>488,2</b>	<b>253,9</b>	<b>217,0</b>	<b>319,3</b>	<b>493,7</b>	<b>300,3</b>	<b>302,1</b>	<b>517,3</b>
<b>MARGEN BRUTO</b>	USD/ha	<b>219,9</b>	<b>359,0</b>	<b>319,7</b>	<b>134,5</b>	<b>242,8</b>	<b>370,0</b>	<b>268,7</b>	<b>258,4</b>	<b>403,2</b>
<i>Rinde de indiferencia p/ Gs. Directos (qq/ha)</i>	Tn/ha	<b>1,95</b>	<b>4,01</b>	<b>1,25</b>	<b>1,10</b>	<b>1,22</b>	<b>1,95/1,1</b>	<b>2,28</b>	<b>2,82</b>	<b>2,28/1,1</b>
<b>RESULTADO CAMPO PROPIO</b>										
Gastos de estructura e impuestos fijos	USD/ha	36,0	90,0	90,0	54,0	90,0	90,0	36,0	90,0	90,0
<b>MARGEN NETO (antes imp. a las Ganancias)</b>	USD/ha	<b>183,9</b>	<b>269,0</b>	<b>229,7</b>	<b>80,5</b>	<b>152,8</b>	<b>280,0</b>	<b>232,7</b>	<b>168,4</b>	<b>313,2</b>
<i>Rinde de indiferencia MN propio</i>	Tn/ha	<b>2,21</b>	<b>4,75</b>	<b>1,69</b>	<b>1,37</b>	<b>1,57</b>	<b>2,21/1,37</b>	<b>2,56</b>	<b>3,67</b>	<b>2,56/1,37</b>
<i>Rinde indiferencia MN/rinde</i>	%	63,0%	68,2%	59,9%	77,1%	72,8%	63%/77%	59,1%	70,0%	59%/77%
<b>RESULTADO CAMPO ARRENDADO</b>										
Costo arrendamiento	USD/ha	120,6	301,5	301,5	180,9	301,5	301,5	120,6	301,5	301,5
<b>MARGEN BRUTO</b>	USD/ha	<b>99,3</b>	<b>57,5</b>	<b>18,2</b>	<b>-46,4</b>	<b>-58,7</b>	<b>68,4</b>	<b>148,1</b>	<b>-43,2</b>	<b>101,6</b>
Gastos de estructura	USD/ha	26,8	67,0	67,0	40,2	67,0	67,0	26,8	67,0	67,0
<b>MARGEN NETO (antes Imp.a las Ganancias)</b>	USD/ha	<b>72,5</b>	<b>-9,5</b>	<b>-48,8</b>	<b>-86,6</b>	<b>-125,7</b>	<b>1,4</b>	<b>121,3</b>	<b>-110,2</b>	<b>34,6</b>
<i>Rinde de indiferencia MN arrendamiento</i>	Tn/ha	<b>2,99</b>	<b>7,04</b>	<b>3,06</b>	<b>2,21</b>	<b>2,63</b>	<b>2,99/2,21</b>	<b>3,40</b>	<b>6,27</b>	<b>3,4/2,21</b>

(\*) Trigo/Soja y Cebada/Soja: los datos de rendimiento, precio y rinde de indiferencia corresponde el primer valor al Trigo o Cebada y el segundo valor, luego de la "/", a la Soja de 2da

	Promedio	Trigo	Maíz	Soja 1°	Soja 2°	Girasol	Trigo/Soja	Cebada	Sorgo	Cebada/Soja
<b>GASTO TOTAL (U\$S/ha)</b>	<b>859,8</b>	<b>607,0</b>	<b>1.173,2</b>	<b>755,3</b>	<b>533,0</b>	<b>768,2</b>	<b>1.140,0</b>	<b>673,7</b>	<b>881,6</b>	<b>1.206,6</b>
Comercialización y cosecha (%)	30,0%	34,5%	32,7%	26,5%	25,3%	19,2%	30,2%	37,5%	31,5%	32,1%
Labores (%)	9,2%	10,0%	5,2%	8,1%	11,5%	8,0%	10,7%	11,6%	6,3%	11,6%
Semillas (%)	9,1%	9,9%	10,0%	8,1%	13,1%	7,2%	11,4%	7,8%	4,6%	10,1%
Fitosanitarios (%)	8,9%	4,0%	11,7%	10,3%	13,7%	9,8%	8,5%	7,3%	4,9%	10,2%
Fertilizantes (%)	13,6%	21,7%	14,7%	7,1%	2,4%	16,6%	12,7%	17,9%	18,5%	11,0%
Arrendamiento (%)	29,1%	19,9%	25,7%	39,9%	33,9%	39,2%	26,4%	17,9%	34,2%	25,0%
		100%	100%	100%	100%	100%	100%	100%	100%	100%

Los mejores MB/Ha son: Cebada/Soja (403 USD/Ha), Trigo/Soja (370 USD/Ha), Maíz (359 USD/Ha), Soja 1° (320 USD/ha).

Los gastos de comercialización y cosecha representan en promedio el 30% de los gastos totales, con valores entre 19,2% (Girasol) y 37,5% (Cebada).

El arrendamiento representa en promedio el 29,1% de los gastos totales, con valores entre 17,9% (Cebada) y 39,9% (Soja 1°).

El rinde de indiferencia del MN / rendimiento en promedio es 67,2%, con mínimo de 59,1% (Cebada) y máximo de 77,1% (Soja 2°) sobre rinde logrado.



REGIÓN CUENCA DEL SALADO

CUENCA DEL SALADO										
CULTIVO	Unidades	Trigo	Maíz	Soja 1°	Soja 2°	Girasol	Trigo/Soja	Cebada	Sorgo	Cebada/Soja
Precio a cosecha	USD/Tn	201,7	176,8	274,1	274,1	330,0	202/274	190,0	160,0	190/274
Rendimiento	Tn/ha	3,77	6,96	2,93	1,71	2,36	3,77/1,71	4,50	5,75	4,5/1,71
<b>INGRESO BRUTO</b>	<b>USD/ha</b>	<b>761,2</b>	<b>1230,4</b>	<b>802,6</b>	<b>469,7</b>	<b>778,2</b>	<b>1230,9</b>	<b>855,3</b>	<b>920,2</b>	<b>1325,0</b>
Gastos de comercialización y cosecha	USD/ha	226,0	395,5	207,4	130,4	161,7	356,4	263,1	315,1	393,5
<b>INGRESO NETO</b>	<b>USD/ha</b>	<b>535,2</b>	<b>834,8</b>	<b>595,2</b>	<b>339,3</b>	<b>616,6</b>	<b>874,6</b>	<b>592,2</b>	<b>605,1</b>	<b>931,5</b>
Gastos Dir (Labores)	USD/ha	60,8	60,8	61,4	61,4	61,4	122,1	78,2	55,7	139,6
Gastos Dir (Semillas)	USD/ha	60,0	117,6	60,9	69,6	55,0	129,6	52,3	40,8	121,9
Gastos Dir (Fitosanitarios)	USD/ha	24,3	137,4	78,0	73,1	75,5	97,4	49,5	43,0	122,6
Gastos Dir (Fertilizantes)	USD/ha	138,5	164,8	55,3	12,9	111,9	151,4	125,2	178,5	138,1
<b>Total Gastos Directos</b>	<b>USD/ha</b>	<b>283,6</b>	<b>480,5</b>	<b>255,6</b>	<b>217,0</b>	<b>303,8</b>	<b>500,5</b>	<b>305,2</b>	<b>318,0</b>	<b>522,2</b>
<b>MARGEN BRUTO</b>	<b>USD/ha</b>	<b>251,7</b>	<b>354,3</b>	<b>339,7</b>	<b>122,3</b>	<b>312,7</b>	<b>374,0</b>	<b>287,0</b>	<b>287,1</b>	<b>409,3</b>
<i>Rinde de indiferencia p/ Gs. Directos (qq/ha)</i>	<i>Tn/ha</i>	<i>2,00</i>	<i>4,01</i>	<i>1,26</i>	<i>1,10</i>	<i>1,16</i>	<i>2/1,1</i>	<i>2,32</i>	<i>3,02</i>	<i>2,32/1,1</i>
<b>RESULTADO CAMPO PROPIO</b>										
Gastos de estructura e impuestos fijos	USD/ha	32,4	81,0	81,0	48,6	81,0	81,0	32,4	81,0	81,0
<b>MARGEN NETO (antes imp. a las Ganancias)</b>	<b>USD/ha</b>	<b>219,3</b>	<b>273,3</b>	<b>258,7</b>	<b>73,7</b>	<b>231,7</b>	<b>293,0</b>	<b>254,6</b>	<b>206,1</b>	<b>328,3</b>
<i>Rinde de indiferencia MN propio</i>	<i>Tn/ha</i>	<i>2,23</i>	<i>4,68</i>	<i>1,66</i>	<i>1,34</i>	<i>1,47</i>	<i>2,23/1,34</i>	<i>2,57</i>	<i>3,79</i>	<i>2,57/1,34</i>
<i>Rinde indiferencia MN/rinde</i>	<i>%</i>	<i>59,0%</i>	<i>67,3%</i>	<i>56,5%</i>	<i>78,3%</i>	<i>62,4%</i>	<i>59%/78%</i>	<i>57,0%</i>	<i>65,9%</i>	<i>57%/78%</i>
<b>RESULTADO CAMPO ARRENDADO</b>										
Costo arrendamiento	USD/ha	98,7	246,7	246,7	148,0	246,7	246,7	98,7	246,7	246,7
<b>MARGEN BRUTO</b>	<b>USD/ha</b>	<b>153,0</b>	<b>107,6</b>	<b>93,0</b>	<b>-25,7</b>	<b>66,0</b>	<b>127,3</b>	<b>188,3</b>	<b>40,4</b>	<b>162,7</b>
Gastos de estructura	USD/ha	26,8	67,0	67,0	40,2	67,0	67,0	26,8	67,0	67,0
<b>MARGEN NETO (antes Imp.a las Ganancias)</b>	<b>USD/ha</b>	<b>126,2</b>	<b>40,6</b>	<b>26,0</b>	<b>-65,9</b>	<b>-1,0</b>	<b>60,3</b>	<b>161,5</b>	<b>-26,6</b>	<b>95,7</b>
<i>Rinde de indiferencia MN arrendamiento</i>	<i>Tn/ha</i>	<i>2,88</i>	<i>6,62</i>	<i>2,80</i>	<i>2,05</i>	<i>2,36</i>	<i>2,88/2,05</i>	<i>3,27</i>	<i>6,00</i>	<i>3,27/2,05</i>

(\*) Trigo/Soja y Cebada/Soja: los datos de rendimiento, precio y rinde de indiferencia corresponde el primer valor al Trigo o Cebada y el segundo valor, luego de la "/", a la Soja de 2da

	Promedio	Trigo	Maíz	Soja 1°	Soja 2°	Girasol	Trigo/Soja	Cebada	Sorgo	Cebada/Soja
<b>GASTO TOTAL (U\$S/ha)</b>	<b>829,0</b>	<b>608,2</b>	<b>1.122,8</b>	<b>709,7</b>	<b>495,4</b>	<b>712,2</b>	<b>1.103,6</b>	<b>667,0</b>	<b>879,8</b>	<b>1.162,4</b>
Comercialización y cosecha (%)	32,4%	37,2%	35,2%	29,2%	26,3%	22,7%	32,3%	39,4%	35,8%	33,9%
Labores (%)	9,6%	10,0%	5,4%	8,6%	12,4%	8,6%	11,1%	11,7%	6,3%	12,0%
Semillas (%)	9,5%	9,9%	10,5%	8,6%	14,0%	7,7%	11,7%	7,8%	4,6%	10,5%
Fitosanitarios (%)	9,4%	4,0%	12,2%	11,0%	14,8%	10,6%	8,8%	7,4%	4,9%	10,5%
Fertilizantes (%)	14,2%	22,8%	14,7%	7,8%	2,6%	15,7%	13,7%	18,8%	20,3%	11,9%
Arrendamiento (%)	24,9%	16,2%	22,0%	34,8%	29,9%	34,6%	22,4%	14,8%	28,0%	21,2%
	100%	100%	100%	100%	100%	100%	100%	100%	100%	100%

Los mejores MB/Ha son: Cebada/Soja (409 USD/Ha), Trigo/Soja (374 USD/Ha), Maíz (354 USD/Ha), Soja 1° (340 USD/ha).

Los gastos de comercialización y cosecha representan en promedio el 32,4% de los gastos totales, con valores entre 22,7% (Girasol) y 39,4% (Cebada).

El arrendamiento representa en promedio el 24,9% de los gastos totales, con valores entre 14,8% (Cebada) y 34,8% (Soja 1°).

El rinde de indiferencia del MN / rendimiento en promedio es 63,8%, con mínimo de 56,5% (Soja 1°) y máximo de 78,3% (Soja 2°) sobre rinde logrado.



REGIÓN SUR DE CÓRDOBA

SUR CORDOBA										
CULTIVO	Unidades	Trigo	Maíz	Soja 1°	Soja 2°	Girasol	Trigo/Soja	Cebada	Sorgo	Cebada/Soja
Precio a cosecha	USD/Tn	201,7	176,8	274,1	274,1	330,0	202/274	190,0	160,0	190/274
Rendimiento	Tn/ha	2,16	7,06	2,65	2,27	2,19	2,16/2,27	1,98	4,72	1,98/2,27
<b>INGRESO BRUTO</b>	<b>USD/ha</b>	<b>435,3</b>	<b>1247,7</b>	<b>727,4</b>	<b>620,9</b>	<b>721,8</b>	<b>1056,2</b>	<b>377,0</b>	<b>754,4</b>	<b>997,9</b>
Gastos de comercialización y cosecha	USD/ha	148,7	482,2	213,5	194,1	173,0	342,8	136,5	331,6	330,6
<b>INGRESO NETO</b>	<b>USD/ha</b>	<b>286,6</b>	<b>765,5</b>	<b>513,9</b>	<b>426,8</b>	<b>548,8</b>	<b>713,4</b>	<b>240,5</b>	<b>422,8</b>	<b>667,3</b>
Gastos Dir (Labores)	USD/ha	65,8	60,8	71,5	61,4	61,4	127,2	55,7	72,4	117,1
Gastos Dir (Semillas)	USD/ha	54,0	170,0	47,9	69,6	55,0	123,6	52,3	40,8	121,9
Gastos Dir (Fitosanitarios)	USD/ha	29,2	65,7	83,4	73,1	49,8	102,3	25,2	35,9	98,3
Gastos Dir (Fertilizantes)	USD/ha	144,8	171,4	93,2	12,9	104,1	157,7	59,1	146,3	72,0
<b>Total Gastos Directos</b>	<b>USD/ha</b>	<b>293,8</b>	<b>467,8</b>	<b>295,9</b>	<b>217,0</b>	<b>270,3</b>	<b>510,8</b>	<b>192,3</b>	<b>295,4</b>	<b>409,3</b>
<b>MARGEN BRUTO</b>	<b>USD/ha</b>	<b>-7,2</b>	<b>297,7</b>	<b>218,0</b>	<b>209,8</b>	<b>278,6</b>	<b>202,6</b>	<b>48,2</b>	<b>127,4</b>	<b>258,0</b>
<i>Rinde de indiferencia p/ Gs. Directos (qq/ha)</i>	<i>Tn/ha</i>	<i>2,21</i>	<i>4,31</i>	<i>1,53</i>	<i>1,15</i>	<i>1,08</i>	<i>2,21/1,15</i>	<i>1,59</i>	<i>3,29</i>	<i>1,59/1,15</i>
<b>RESULTADO CAMPO PROPIO</b>										
Gastos de estructura e impuestos fijos	USD/ha	35,3	88,2	88,2	52,9	88,2	88,2	35,3	88,2	88,2
<b>MARGEN NETO (antes imp. a las Ganancias)</b>	<b>USD/ha</b>	<b>-42,5</b>	<b>209,5</b>	<b>129,8</b>	<b>156,9</b>	<b>190,4</b>	<b>114,4</b>	<b>12,9</b>	<b>39,2</b>	<b>169,8</b>
<i>Rinde de indiferencia MN propio</i>	<i>Tn/ha</i>	<i>2,48</i>	<i>5,13</i>	<i>1,98</i>	<i>1,43</i>	<i>1,43</i>	<i>2,48/1,43</i>	<i>1,88</i>	<i>4,28</i>	<i>1,88/1,43</i>
<i>Rinde indiferencia MN/rinde</i>	<i>%</i>	<i>114,8%</i>	<i>72,6%</i>	<i>74,7%</i>	<i>63,2%</i>	<i>65,3%</i>	<i>115%/63%</i>	<i>94,6%</i>	<i>90,7%</i>	<i>95%/63%</i>
<b>RESULTADO CAMPO ARRENDADO</b>										
Costo arrendamiento	USD/ha	131,6	328,9	328,9	197,4	328,9	328,9	131,6	328,9	328,9
<b>MARGEN BRUTO</b>	<b>USD/ha</b>	<b>-138,8</b>	<b>-31,2</b>	<b>-110,9</b>	<b>12,4</b>	<b>-50,4</b>	<b>-126,3</b>	<b>-83,4</b>	<b>-201,5</b>	<b>-70,9</b>
Gastos de estructura	USD/ha	26,8	67,0	67,0	40,2	67,0	67,0	26,8	67,0	67,0
<b>MARGEN NETO (antes Imp.a las Ganancias)</b>	<b>USD/ha</b>	<b>-165,6</b>	<b>-98,2</b>	<b>-177,9</b>	<b>-27,8</b>	<b>-117,4</b>	<b>-193,3</b>	<b>-110,2</b>	<b>-268,5</b>	<b>-137,9</b>
<i>Rinde de indiferencia MN arrendamiento</i>	<i>Tn/ha</i>	<i>3,40</i>	<i>7,96</i>	<i>3,57</i>	<i>2,41</i>	<i>2,65</i>	<i>3,4/2,41</i>	<i>2,89</i>	<i>7,71</i>	<i>2,89/2,41</i>

(\* Trigo/Soja y Cebada/Soja: los datos de rendimiento, precio y rinde de indiferencia corresponde el primer valor al Trigo o Cebada y el segundo valor, luego de la "/", a la Soja de 2da

	Promedio	Trigo	Maíz	Soja 1°	Soja 2°	Girasol	Trigo/Soja	Cebada	Sorgo	Cebada/Soja
<b>GASTO TOTAL (U\$S/ha)</b>	<b>859,9</b>	<b>574,1</b>	<b>1.278,9</b>	<b>838,3</b>	<b>608,4</b>	<b>772,2</b>	<b>1.182,5</b>	<b>460,4</b>	<b>955,9</b>	<b>1.068,8</b>
Comercialización y cosecha (%)	29,7%	25,9%	37,7%	25,5%	31,9%	22,4%	29,0%	29,6%	34,7%	30,9%
Labores (%)	9,4%	11,5%	4,8%	8,5%	10,1%	7,9%	10,8%	12,1%	7,6%	11,0%
Semillas (%)	9,4%	9,4%	13,3%	5,7%	11,4%	7,1%	10,5%	11,4%	4,3%	11,4%
Fitosanitarios (%)	7,3%	5,1%	5,1%	10,0%	12,0%	6,4%	8,7%	5,5%	3,8%	9,2%
Fertilizantes (%)	12,6%	25,2%	13,4%	11,1%	2,1%	13,5%	13,3%	12,8%	15,3%	6,7%
Arrendamiento (%)	31,6%	22,9%	25,7%	39,2%	32,4%	42,6%	27,8%	28,6%	34,4%	30,8%
		100%	100%	100%	100%	100%	100%	100%	100%	100%

Los mejores MB/Ha son: Maíz (298 USD/Ha), Girasol (279 USD/Ha), Cebada/Soja (258 USD/Ha), Soja 1° (218 USD/ha).

Los gastos de comercialización y cosecha representan en promedio el 29,7% de los gastos totales, con valores entre 22,4% (Girasol) y 37,7% (Maíz).

El arrendamiento representa en promedio el 31,6% de los gastos totales, con valores entre 22,9% (Trigo) y 42,6% (Girasol).

El rinde de indiferencia del MN / rendimiento en promedio es 82,3%, con mínimo de 63,2% (Soja 2°) y máximo de 114,8% (Trigo) sobre rinde logrado.



REGIÓN CENTRO NORTE DE CÓRDOBA

CENTRO NORTE CÓRDOBA										
CULTIVO	Unidades	Trigo	Maíz	Soja 1°	Soja 2°	Girasol	Trigo/Soja	Cebada	Sorgo	Cebada/Soja
Precio a cosecha	USD/Tn	201,7	176,8	274,1	274,1	330,0	202/274	190,0	160,0	190/274
Rendimiento	Tn/ha	2,08	7,02	2,68	2,10	2,01	2,08/2,1	1,58	4,76	1,58/2,1
<b>INGRESO BRUTO</b>	USD/ha	<b>419,3</b>	<b>1240,9</b>	<b>735,7</b>	<b>576,5</b>	<b>663,4</b>	<b>995,9</b>	<b>299,6</b>	<b>760,9</b>	<b>876,2</b>
Gastos de comercialización y cosecha	USD/ha	160,8	546,9	239,7	198,9	182,4	359,7	121,3	362,0	320,2
<b>INGRESO NETO</b>	USD/ha	<b>258,5</b>	<b>694,1</b>	<b>496,0</b>	<b>377,6</b>	<b>481,0</b>	<b>636,2</b>	<b>178,3</b>	<b>398,9</b>	<b>555,9</b>
Gastos Dir (Labores)	USD/ha	65,8	60,8	71,5	61,4	54,8	127,2	67,4	55,7	128,8
Gastos Dir (Semillas)	USD/ha	51,5	119,0	56,6	60,9	55,0	112,4	52,3	40,8	113,2
Gastos Dir (Fitosanitarios)	USD/ha	29,2	69,4	87,8	72,2	51,4	101,4	27,4	50,5	99,6
Gastos Dir (Fertilizantes)	USD/ha	135,3	175,1	93,8	12,9	95,0	148,2	53,2	148,1	66,1
<b>Total Gastos Directos</b>	USD/ha	<b>281,8</b>	<b>424,3</b>	<b>309,6</b>	<b>207,4</b>	<b>256,2</b>	<b>489,2</b>	<b>200,2</b>	<b>295,2</b>	<b>407,6</b>
<b>MARGEN BRUTO</b>	USD/ha	<b>-23,2</b>	<b>269,8</b>	<b>186,4</b>	<b>170,2</b>	<b>224,8</b>	<b>147,0</b>	<b>-21,9</b>	<b>103,7</b>	<b>148,3</b>
<i>Rinde de indiferencia p/ Gs. Directos (qq/ha)</i>	Tn/ha	<b>2,27</b>	<b>4,29</b>	<b>1,68</b>	<b>1,16</b>	<b>1,07</b>	<b>2,27/1,16</b>	<b>1,77</b>	<b>3,52</b>	<b>1,77/1,16</b>
<b>RESULTADO CAMPO PROPIO</b>										
Gastos de estructura e impuestos fijos	USD/ha	41,8	104,4	104,4	62,6	104,4	104,4	41,8	104,4	104,4
<b>MARGEN NETO (antes imp. a las Ganancias)</b>	USD/ha	<b>-65,0</b>	<b>165,4</b>	<b>82,0</b>	<b>107,6</b>	<b>120,4</b>	<b>42,6</b>	<b>-63,7</b>	<b>-0,7</b>	<b>43,9</b>
<i>Rinde de indiferencia MN propio</i>	Tn/ha	<b>2,60</b>	<b>5,35</b>	<b>2,24</b>	<b>1,50</b>	<b>1,51</b>	<b>2,6/1,5</b>	<b>2,14</b>	<b>4,76</b>	<b>2,14/1,5</b>
<i>Rinde indiferencia MN/rinde</i>	%	125,1%	76,2%	83,5%	71,5%	75,0%	125%/72%	135,7%	100,2%	136%/72%
<b>RESULTADO CAMPO ARRENDADO</b>										
Costo arrendamiento	USD/ha	142,5	356,3	356,3	213,8	356,3	356,3	142,5	356,3	356,3
<b>MARGEN BRUTO</b>	USD/ha	<b>-165,8</b>	<b>-86,6</b>	<b>-169,9</b>	<b>-43,6</b>	<b>-131,5</b>	<b>-209,3</b>	<b>-164,5</b>	<b>-252,6</b>	<b>-208,0</b>
Gastos de estructura	USD/ha	26,8	67,0	67,0	40,2	67,0	67,0	26,8	67,0	67,0
<b>MARGEN NETO (antes Imp.a las Ganancias)</b>	USD/ha	<b>-192,6</b>	<b>-153,6</b>	<b>-236,9</b>	<b>-83,8</b>	<b>-198,5</b>	<b>-276,3</b>	<b>-191,3</b>	<b>-319,6</b>	<b>-275,0</b>
<i>Rinde de indiferencia MN arrendamiento</i>	Tn/ha	<b>3,63</b>	<b>8,57</b>	<b>3,97</b>	<b>2,57</b>	<b>2,84</b>	<b>3,63/2,57</b>	<b>3,27</b>	<b>8,57</b>	<b>3,27/2,57</b>

(\*) Trigo/Soja y Cebada/Soja: los datos de rendimiento, precio y rinde de indiferencia corresponde el primer valor al Trigo o Cebada y el segundo valor, luego de la "/", a la Soja de 2da

	Promedio	Trigo	Maíz	Soja 1°	Soja 2°	Girasol	Trigo/Soja	Cebada	Sorgo	Cebada/Soja
<b>GASTO TOTAL (U\$S/ha)</b>	<b>888,9</b>	<b>585,1</b>	<b>1.327,5</b>	<b>905,6</b>	<b>620,1</b>	<b>794,9</b>	<b>1.205,2</b>	<b>464,1</b>	<b>1.013,5</b>	<b>1.084,2</b>
Comercialización y cosecha (%)	30,2%	27,5%	41,2%	26,5%	32,1%	22,9%	29,8%	26,1%	35,7%	29,5%
Labores (%)	9,2%	11,2%	4,6%	7,9%	9,9%	6,9%	10,6%	14,5%	5,5%	11,9%
Semillas (%)	8,4%	8,8%	9,0%	6,2%	9,8%	6,9%	9,3%	11,3%	4,0%	10,4%
Fitosanitarios (%)	7,4%	5,0%	5,2%	9,7%	11,6%	6,5%	8,4%	5,9%	5,0%	9,2%
Fertilizantes (%)	11,7%	23,1%	13,2%	10,4%	2,1%	11,9%	12,3%	11,5%	14,6%	6,1%
Arrendamiento (%)	33,1%	24,4%	26,8%	39,3%	34,5%	44,8%	29,6%	30,7%	35,2%	32,9%
		100%	100%	100%	100%	100%	100%	100%	100%	100%

Los mejores MB/Ha son: Maíz (270 USD/Ha), Girasol (225 USD/Ha), Soja 1° (186 USD/Ha), Soja 2° (170 USD/ha).

Los gastos de comercialización y cosecha representan en promedio el 30,2% de los gastos totales, con valores entre 22,9% (Girasol) y 41,2% (Maíz).

El arrendamiento representa en promedio el 33,1% de los gastos totales, con valores entre 24,4% (Trigo) y 44,8% (Girasol).

El rinde de indiferencia del MN / rendimiento en promedio es 95,3%, con mínimo de 71,5% (Soja 2°) y máximo de 135,7% (Cebada) sobre rinde logrado.





REGIÓN CENTRO DE SANTA FE

CENTRO SANTA FE										
CULTIVO	Unidades	Trigo	Maíz	Soja 1°	Soja 2°	Girasol	Trigo/Soja	Cebada	Sorgo	Cebada/Soja
Precio a cosecha	USD/Tn	201,7	176,8	274,1	274,1	330,0	202/274	190,0	160,0	190/274
Rendimiento	Tn/ha	2,88	5,68	3,11	2,60	2,35	2,88/2,6	2,42	4,71	2,42/2,6
<b>INGRESO BRUTO</b>	<b>USD/ha</b>	<b>580,7</b>	<b>1004,6</b>	<b>852,2</b>	<b>713,3</b>	<b>775,0</b>	<b>1294,0</b>	<b>460,2</b>	<b>753,3</b>	<b>1173,6</b>
Gastos de comercialización y cosecha	USD/ha	222,7	442,7	277,7	246,1	213,1	468,8	186,3	358,4	432,4
<b>INGRESO NETO</b>	<b>USD/ha</b>	<b>358,0</b>	<b>561,9</b>	<b>574,5</b>	<b>467,2</b>	<b>562,0</b>	<b>825,2</b>	<b>273,9</b>	<b>394,9</b>	<b>741,1</b>
Gastos Dir (Labores)	USD/ha	65,8	60,8	71,5	61,4	54,8	127,2	67,4	55,7	128,8
Gastos Dir (Semillas)	USD/ha	60,0	119,0	56,6	60,9	55,0	120,9	47,5	40,8	108,4
Gastos Dir (Fitosanitarios)	USD/ha	29,2	69,4	87,8	72,2	51,4	101,5	27,3	50,5	99,5
Gastos Dir (Fertilizantes)	USD/ha	116,2	141,0	101,8	12,9	111,9	129,1	63,3	146,3	76,2
<b>Total Gastos Directos</b>	<b>USD/ha</b>	<b>271,2</b>	<b>390,1</b>	<b>317,6</b>	<b>207,4</b>	<b>273,1</b>	<b>478,6</b>	<b>205,5</b>	<b>293,3</b>	<b>412,9</b>
<b>MARGEN BRUTO</b>	<b>USD/ha</b>	<b>86,8</b>	<b>171,7</b>	<b>257,0</b>	<b>259,8</b>	<b>288,8</b>	<b>346,6</b>	<b>68,4</b>	<b>101,6</b>	<b>328,2</b>
<i>Rinde de indiferencia p/ Gs. Directos (qq/ha)</i>	<i>Tn/ha</i>	<i>2,18</i>	<i>3,95</i>	<i>1,72</i>	<i>1,16</i>	<i>1,14</i>	<i>2,18/1,16</i>	<i>1,82</i>	<i>3,50</i>	<i>1,82/1,16</i>
<b>RESULTADO CAMPO PROPIO</b>										
Gastos de estructura e impuestos fijos	USD/ha	47,5	118,8	118,8	71,3	118,8	118,8	47,5	118,8	118,8
<b>MARGEN NETO (antes imp. a las Ganancias)</b>	<b>USD/ha</b>	<b>39,3</b>	<b>52,9</b>	<b>138,2</b>	<b>188,5</b>	<b>170,0</b>	<b>227,8</b>	<b>20,9</b>	<b>-17,2</b>	<b>209,4</b>
<i>Rinde de indiferencia MN propio</i>	<i>Tn/ha</i>	<i>2,56</i>	<i>5,15</i>	<i>2,36</i>	<i>1,55</i>	<i>1,64</i>	<i>2,56/1,55</i>	<i>2,24</i>	<i>4,91</i>	<i>2,24/1,55</i>
<i>Rinde indiferencia MN/rinde</i>	<i>%</i>	<i>89,0%</i>	<i>90,6%</i>	<i>76,0%</i>	<i>59,6%</i>	<i>69,7%</i>	<i>89%/60%</i>	<i>92,4%</i>	<i>104,4%</i>	<i>92%/60%</i>
<b>RESULTADO CAMPO ARRENDADO</b>										
Costo arrendamiento	USD/ha	109,6	274,1	274,1	164,5	274,1	274,1	109,6	274,1	274,1
<b>MARGEN BRUTO</b>	<b>USD/ha</b>	<b>-22,9</b>	<b>-102,4</b>	<b>-17,1</b>	<b>95,4</b>	<b>14,7</b>	<b>72,5</b>	<b>-41,2</b>	<b>-172,5</b>	<b>54,1</b>
Gastos de estructura	USD/ha	26,8	67,0	67,0	40,2	67,0	67,0	26,8	67,0	67,0
<b>MARGEN NETO (antes Imp.a las Ganancias)</b>	<b>USD/ha</b>	<b>-49,7</b>	<b>-169,4</b>	<b>-84,1</b>	<b>55,2</b>	<b>-52,3</b>	<b>5,5</b>	<b>-68,0</b>	<b>-239,5</b>	<b>-12,9</b>
<i>Rinde de indiferencia MN arrendamiento</i>	<i>Tn/ha</i>	<i>3,28</i>	<i>7,39</i>	<i>3,56</i>	<i>2,30</i>	<i>2,57</i>	<i>3,28/2,3</i>	<i>3,02</i>	<i>7,56</i>	<i>3,02/2,3</i>

(\* Trigo/Soja y Cebada/Soja: los datos de rendimiento, precio y rinde de indiferencia corresponde el primer valor al Trigo o Cebada y el segundo valor, luego de la "/", a la Soja de 2da

	Promedio	Trigo	Maíz	Soja 1°	Soja 2°	Girasol	Trigo/Soja	Cebada	Sorgo	Cebada/Soja
<b>GASTO TOTAL (U\$S/ha)</b>	<b>858,5</b>	<b>603,6</b>	<b>1.107,0</b>	<b>869,4</b>	<b>618,0</b>	<b>760,3</b>	<b>1.221,5</b>	<b>501,5</b>	<b>925,8</b>	<b>1.119,4</b>
Comercialización y cosecha (%)	36,6%	36,9%	40,0%	31,9%	39,8%	28,0%	38,4%	37,2%	38,7%	38,6%
Labores (%)	9,2%	10,9%	5,5%	8,2%	9,9%	7,2%	10,4%	13,4%	6,0%	11,5%
Semillas (%)	8,6%	9,9%	10,8%	6,5%	9,9%	7,2%	9,9%	9,5%	4,4%	9,7%
Fitosanitarios (%)	7,5%	4,8%	6,3%	10,1%	11,7%	6,8%	8,3%	5,5%	5,5%	8,9%
Fertilizantes (%)	11,8%	19,3%	12,7%	11,7%	2,1%	14,7%	10,6%	12,6%	15,8%	6,8%
Arrendamiento (%)	26,2%	18,2%	24,8%	31,5%	26,6%	36,1%	22,4%	21,9%	29,6%	24,5%
	100%	100%	100%	100%	100%	100%	100%	100%	100%	100%

Los mejores MB/Ha son: Trigo/Soja (347 USD/Ha), Cebada/Soja (328 USD/Ha), Girasol (289 USD/Ha), Soja 2° (260 USD/ha).

Los gastos de comercialización y cosecha representan en promedio el 36,6% de los gastos totales, con valores entre 28% (Girasol) y 40% (Maíz).

El arrendamiento representa en promedio el 26,2% de los gastos totales, con valores entre 18,2% (Trigo) y 36,1% (Girasol).

El rinde de indiferencia del MN / rendimiento en promedio es 81,6%, con mínimo de 59,6% (Soja 2°) y máximo de 104,4% (Sorgo) sobre rinde logrado.



REGIÓN NORTE DE SANTA FE

NORTE SANTA FE								
CULTIVO	Unidades	Trigo	Maíz	Soja 1°	Soja 2°	Girasol	Trigo/Soja	Sorgo
Precio a cosecha	USD/Tn	201,7	176,8	274,1	274,1	330,0	202/274	160,0
Rendimiento	Tn/ha	2,09	4,09	2,11	1,85	1,75	2,09/1,85	3,21
<b>INGRESO BRUTO</b>	<b>USD/ha</b>	<b>422,0</b>	<b>722,8</b>	<b>578,8</b>	<b>507,4</b>	<b>578,4</b>	<b>929,4</b>	<b>513,3</b>
Gastos de comercialización y cosecha	USD/ha	161,8	318,5	188,6	175,1	159,0	336,9	244,2
<b>INGRESO NETO</b>	<b>USD/ha</b>	<b>260,1</b>	<b>404,2</b>	<b>390,2</b>	<b>332,4</b>	<b>419,4</b>	<b>592,5</b>	<b>269,1</b>
Gastos Dir (Labores)	USD/ha	65,8	60,8	71,5	61,4	54,8	127,2	55,7
Gastos Dir (Semillas)	USD/ha	60,0	119,0	56,6	60,9	55,0	120,9	40,8
Gastos Dir (Fitosanitarios)	USD/ha	29,2	96,1	80,4	87,3	51,4	116,6	50,5
Gastos Dir (Fertilizantes)	USD/ha	82,7	109,3	75,8	12,9	85,6	95,6	100,0
<b>Total Gastos Directos</b>	<b>USD/ha</b>	<b>237,7</b>	<b>385,2</b>	<b>284,2</b>	<b>222,5</b>	<b>246,8</b>	<b>460,2</b>	<b>247,0</b>
<b>MARGEN BRUTO</b>	<b>USD/ha</b>	<b>22,4</b>	<b>19,1</b>	<b>106,0</b>	<b>109,8</b>	<b>172,6</b>	<b>132,3</b>	<b>22,1</b>
<i>Rinde de indiferencia p/ Gs. Directos (qq/ha)</i>	<i>Tn/ha</i>	<i>1,91</i>	<i>3,90</i>	<i>1,54</i>	<i>1,24</i>	<i>1,03</i>	<i>1,91/1,24</i>	<i>2,95</i>
<b>RESULTADO CAMPO PROPIO</b>								
Gastos de estructura e impuestos fijos	USD/ha	33,1	82,8	82,8	49,7	82,8	82,8	82,8
<b>MARGEN NETO (antes imp. a las Ganancias)</b>	<b>USD/ha</b>	<b>-10,7</b>	<b>-63,7</b>	<b>23,2</b>	<b>60,2</b>	<b>89,8</b>	<b>49,5</b>	<b>-60,7</b>
<i>Rinde de indiferencia MN propio</i>	<i>Tn/ha</i>	<i>2,18</i>	<i>4,73</i>	<i>1,99</i>	<i>1,52</i>	<i>1,38</i>	<i>2,18/1,52</i>	<i>3,93</i>
<i>Rinde indiferencia MN/rinde</i>	<i>%</i>	<i>104,1%</i>	<i>115,8%</i>	<i>94,0%</i>	<i>81,9%</i>	<i>78,6%</i>	<i>104%/82%</i>	<i>122,6%</i>
<b>RESULTADO CAMPO ARRENDADO</b>								
Costo arrendamiento	USD/ha	54,8	137,1	137,1	82,2	137,1	137,1	137,1
<b>MARGEN BRUTO</b>	<b>USD/ha</b>	<b>-32,4</b>	<b>-118,0</b>	<b>-31,0</b>	<b>27,6</b>	<b>35,6</b>	<b>-4,8</b>	<b>-115,0</b>
Gastos de estructura	USD/ha	26,8	67,0	67,0	40,2	67,0	67,0	67,0
<b>MARGEN NETO (antes Imp.a las Ganancias)</b>	<b>USD/ha</b>	<b>-59,2</b>	<b>-185,0</b>	<b>-98,0</b>	<b>-12,6</b>	<b>-31,4</b>	<b>-71,8</b>	<b>-182,0</b>
<i>Rinde de indiferencia MN arrendamiento</i>	<i>Tn/ha</i>	<i>2,57</i>	<i>5,96</i>	<i>2,64</i>	<i>1,92</i>	<i>1,88</i>	<i>2,57/1,92</i>	<i>5,38</i>

(\*) Trigo/Soja y Cebada/Soja: los datos de rendimiento, precio y rinde de indiferencia corresponde el primer valor al Trigo o Cebada y el segundo valor, luego de la "/", a la Soja de 2da

	Promedio	Trigo	Maíz	Soja 1°	Soja 2°	Girasol	Trigo/Soja	Sorgo
<b>GASTO TOTAL (U\$S/ha)</b>	<b>575,4</b>	<b>454,3</b>	<b>840,7</b>	<b>609,8</b>	<b>479,8</b>	<b>542,9</b>	<b>934,2</b>	<b>628,3</b>
Comercialización y cosecha (%)	32,5%	35,6%	37,9%	30,9%	36,5%	29,3%	36,1%	38,9%
Labores (%)	9,7%	14,5%	7,2%	11,7%	12,8%	10,1%	13,6%	8,9%
Semillas (%)	9,7%	13,2%	14,2%	9,3%	12,7%	10,1%	12,9%	6,5%
Fitosanitarios (%)	10,2%	6,4%	11,4%	13,2%	18,2%	9,5%	12,5%	8,0%
Fertilizantes (%)	10,0%	18,2%	13,0%	12,4%	2,7%	15,8%	10,2%	15,9%
Arrendamiento (%)	16,6%	12,1%	16,3%	22,5%	17,1%	25,2%	14,7%	21,8%
		100%	100%	100%	100%	100%	100%	100%

Los mejores MB/Ha son: Girasol (173 USD/Ha), Trigo/Soja (132 USD/Ha), Soja 2° (110 USD/Ha), Soja 1° (106 USD/ha).

Los gastos de comercialización y cosecha representan en promedio el 27,2% de los gastos totales, con valores entre 29,3% (Girasol) y 38,9% (Sorgo).

El arrendamiento representa en promedio el 14,4% de los gastos totales, con valores entre 12,1% (Trigo) y 25,2% (Girasol).

El rinde de indiferencia del MN / rendimiento en promedio es 99,5%, con mínimo de 78,6% (Girasol) y máximo de 122,6% (Sorgo) sobre rinde logrado.





REGIÓN ENTRE RIOS

ENTRE RIOS										
CULTIVO	Unidades	Trigo	Maíz	Soja 1°	Soja 2°	Girasol	Trigo/Soja	Cebada	Sorgo	Cebada/Soja
Precio a cosecha	USD/Tn	201,7	176,8	274,1	274,1	330,0	202/274	190,0	160,0	190/274
Rendimiento	Tn/ha	2,98	4,74	2,13	1,73	1,73	2,98/1,73	3,05	4,27	3,05/1,73
<b>INGRESO BRUTO</b>	<b>USD/ha</b>	<b>601,9</b>	<b>837,5</b>	<b>584,7</b>	<b>474,9</b>	<b>570,6</b>	<b>1076,8</b>	<b>580,0</b>	<b>683,7</b>	<b>1054,9</b>
Gastos de comercialización y cosecha	USD/ha	178,7	281,6	151,1	131,8	118,5	310,5	178,4	246,3	310,3
<b>INGRESO NETO</b>	<b>USD/ha</b>	<b>423,2</b>	<b>556,0</b>	<b>433,6</b>	<b>343,1</b>	<b>452,1</b>	<b>766,3</b>	<b>401,6</b>	<b>437,4</b>	<b>744,7</b>
Gastos Dir (Labores)	USD/ha	65,8	60,8	66,4	61,4	54,8	127,2	72,4	50,7	133,8
Gastos Dir (Semillas)	USD/ha	63,5	153,0	65,3	69,6	55,0	133,1	52,3	40,8	121,9
Gastos Dir (Fitosanitarios)	USD/ha	39,8	110,4	78,1	88,2	51,4	128,0	36,8	47,2	125,0
Gastos Dir (Fertilizantes)	USD/ha	121,4	140,3	76,2	12,9	82,6	134,3	83,1	132,8	96,0
<b>Total Gastos Directos</b>	<b>USD/ha</b>	<b>290,5</b>	<b>464,4</b>	<b>286,0</b>	<b>232,1</b>	<b>243,8</b>	<b>522,7</b>	<b>244,6</b>	<b>271,5</b>	<b>476,8</b>
<b>MARGEN BRUTO</b>	<b>USD/ha</b>	<b>132,7</b>	<b>91,6</b>	<b>147,6</b>	<b>111,0</b>	<b>208,3</b>	<b>243,6</b>	<b>156,9</b>	<b>165,9</b>	<b>267,9</b>
<i>Rinde de indiferencia p/ Gs. Directos (qq/ha)</i>	<i>Tn/ha</i>	<b>2,05</b>	<b>3,96</b>	<b>1,41</b>	<b>1,17</b>	<b>0,93</b>	<b>2,05/1,17</b>	<b>1,86</b>	<b>2,65</b>	<b>1,86/1,17</b>
<b>RESULTADO CAMPO PROPIO</b>										
Gastos de estructura e impuestos fijos	USD/ha	43,2	108,0	108,0	64,8	108,0	108,0	43,2	108,0	108,0
<b>MARGEN NETO (antes imp. a las Ganancias)</b>	<b>USD/ha</b>	<b>89,5</b>	<b>-16,4</b>	<b>39,6</b>	<b>46,2</b>	<b>100,3</b>	<b>135,6</b>	<b>113,7</b>	<b>57,9</b>	<b>159,9</b>
<i>Rinde de indiferencia MN propio</i>	<i>Tn/ha</i>	<b>2,35</b>	<b>4,88</b>	<b>1,94</b>	<b>1,50</b>	<b>1,35</b>	<b>2,35/1,5</b>	<b>2,19</b>	<b>3,71</b>	<b>2,19/1,5</b>
<i>Rinde indiferencia MN/rinde</i>	<i>%</i>	78,9%	103,0%	90,9%	86,5%	77,8%	79%/87%	71,7%	86,8%	72%/87%
<b>RESULTADO CAMPO ARRENDADO</b>										
Costo arrendamiento	USD/ha	76,7	191,9	191,9	115,1	191,9	191,9	76,7	191,9	191,9
<b>MARGEN BRUTO</b>	<b>USD/ha</b>	<b>55,9</b>	<b>-100,3</b>	<b>-44,2</b>	<b>-4,2</b>	<b>16,4</b>	<b>51,8</b>	<b>80,2</b>	<b>-26,0</b>	<b>76,0</b>
Gastos de estructura	USD/ha	26,8	67,0	67,0	40,2	67,0	67,0	26,8	67,0	67,0
<b>MARGEN NETO (antes Imp.a las Ganancias)</b>	<b>USD/ha</b>	<b>29,1</b>	<b>-167,3</b>	<b>-111,2</b>	<b>-44,4</b>	<b>-50,6</b>	<b>-15,2</b>	<b>53,4</b>	<b>-93,0</b>	<b>9,0</b>
<i>Rinde de indiferencia MN arrendamiento</i>	<i>Tn/ha</i>	<b>2,78</b>	<b>6,16</b>	<b>2,68</b>	<b>1,96</b>	<b>1,92</b>	<b>2,78/1,96</b>	<b>2,65</b>	<b>5,18</b>	<b>2,65/1,96</b>

(\*) Trigo/Soja y Cebada/Soja: los datos de rendimiento, precio y rinde de indiferencia corresponde el primer valor al Trigo o Cebada y el segundo valor, luego de la "/", a la Soja de 2da

	Promedio	Trigo	Maíz	Soja 1°	Soja 2°	Girasol	Trigo/Soja	Cebada	Sorgo	Cebada/Soja
<b>GASTO TOTAL (U\$S/ha)</b>	<b>706,6</b>	<b>546,0</b>	<b>937,8</b>	<b>628,9</b>	<b>479,1</b>	<b>554,2</b>	<b>1.025,0</b>	<b>499,8</b>	<b>709,6</b>	<b>978,9</b>
Comercialización y cosecha (%)	29,8%	32,7%	30,0%	24,0%	27,5%	21,4%	30,3%	35,7%	34,7%	31,7%
Labores (%)	11,1%	12,1%	6,5%	10,6%	12,8%	9,9%	12,4%	14,5%	7,1%	13,7%
Semillas (%)	11,6%	11,6%	16,3%	10,4%	14,5%	9,9%	13,0%	10,5%	5,7%	12,5%
Fitosanitarios (%)	10,9%	7,3%	11,8%	12,4%	18,4%	9,3%	12,5%	7,4%	6,7%	12,8%
Fertilizantes (%)	13,9%	22,2%	15,0%	12,1%	2,7%	14,9%	13,1%	16,6%	18,7%	9,8%
Arrendamiento (%)	22,7%	14,1%	20,5%	30,5%	24,0%	34,6%	18,7%	15,4%	27,0%	19,6%
	100%	100%	100%	100%	100%	100%	100%	100%	100%	100%

Los mejores MB/Ha son: Cebada/Soja (268 USD/Ha), Trigo/Soja (244 USD/Ha), Girasol (208 USD/Ha), Sorgo (166 USD/ha).

Los gastos de comercialización y cosecha representan en promedio el 29,8% de los gastos totales, con valores entre 21,4% (Girasol) y 35,7% (Cebada).

El arrendamiento representa en promedio el 22,7% de los gastos totales, con valores entre 14,1% (Trigo) y 34,6% (Girasol).

El rinde de indiferencia del MN / rendimiento en promedio es 85,1%, con mínimo de 71,7% (Cebada) y máximo de 103% (Maíz) sobre rinde logrado.



REGIÓN NEA OESTE

NEA OESTE (Santiago del Estero)										
CULTIVO	Unidades	Trigo	Maíz	Soja 1°	Soja 2°	Girasol	Trigo/Soja	Cebada	Sorgo	Cebada/Soja
Precio a cosecha	USD/Tn	201,7	176,8	274,1	274,1	330,0	202/274	190,0	160,0	190/274
Rendimiento	Tn/ha	1,46	6,10	2,95	2,82	1,51	1,46/2,82	1,17	3,06	1,17/2,82
<b>INGRESO BRUTO</b>	<b>USD/ha</b>	<b>295,3</b>	<b>1078,0</b>	<b>808,4</b>	<b>772,9</b>	<b>496,8</b>	<b>1068,2</b>	<b>221,7</b>	<b>488,9</b>	<b>994,6</b>
Gastos de comercialización y cosecha	USD/ha	127,5	534,3	286,9	294,1	136,6	421,5	101,1	262,3	395,1
<b>INGRESO NETO</b>	<b>USD/ha</b>	<b>167,8</b>	<b>543,7</b>	<b>521,5</b>	<b>478,9</b>	<b>360,2</b>	<b>646,7</b>	<b>120,6</b>	<b>226,7</b>	<b>599,5</b>
Gastos Dir (Labores)	USD/ha	54,8	60,8	78,1	61,4	54,8	116,2	55,7	55,7	117,1
Gastos Dir (Semillas)	USD/ha	40,0	119,0	69,6	60,9	55,0	100,9	52,3	40,8	113,2
Gastos Dir (Fitosanitarios)	USD/ha	42,1	94,0	60,6	87,3	51,4	129,5	20,4	50,5	107,8
Gastos Dir (Fertilizantes)	USD/ha	52,4	155,8	55,6	12,9	79,6	65,3	33,4	94,4	46,3
<b>Total Gastos Directos</b>	<b>USD/ha</b>	<b>189,3</b>	<b>429,6</b>	<b>263,9</b>	<b>222,5</b>	<b>240,8</b>	<b>411,8</b>	<b>161,8</b>	<b>241,5</b>	<b>384,4</b>
<b>MARGEN BRUTO</b>	<b>USD/ha</b>	<b>-21,4</b>	<b>114,1</b>	<b>257,6</b>	<b>256,3</b>	<b>119,4</b>	<b>234,9</b>	<b>-41,2</b>	<b>-14,8</b>	<b>215,1</b>
<i>Rinde de indiferencia p/ Gs. Directos (qq/ha)</i>	<i>Tn/ha</i>	<i>1,65</i>	<i>4,82</i>	<i>1,49</i>	<i>1,31</i>	<i>1,01</i>	<i>1,65/1,31</i>	<i>1,57</i>	<i>3,26</i>	<i>1,57/1,31</i>
<b>RESULTADO CAMPO PROPIO</b>										
Gastos de estructura e impuestos fijos	USD/ha	29,5	73,8	73,8	44,3	73,8	73,8	29,5	73,8	73,8
<b>MARGEN NETO (antes imp. a las Ganancias)</b>	<b>USD/ha</b>	<b>-50,9</b>	<b>40,3</b>	<b>183,8</b>	<b>212,1</b>	<b>45,6</b>	<b>161,1</b>	<b>-70,8</b>	<b>-88,6</b>	<b>141,3</b>
<i>Rinde de indiferencia MN propio</i>	<i>Tn/ha</i>	<i>1,91</i>	<i>5,65</i>	<i>1,91</i>	<i>1,57</i>	<i>1,31</i>	<i>1,91/1,57</i>	<i>1,85</i>	<i>4,25</i>	<i>1,85/1,57</i>
<i>Rinde de indiferencia MN/rinde</i>	<i>%</i>	<i>130,4%</i>	<i>92,6%</i>	<i>64,7%</i>	<i>55,7%</i>	<i>87,3%</i>	<i>130%/56%</i>	<i>158,7%</i>	<i>139,1%</i>	<i>159%/56%</i>
<b>RESULTADO CAMPO ARRENDADO</b>										
Costo arrendamiento	USD/ha	87,7	219,3	219,3	131,6	219,3	219,3	87,7	219,3	219,3
<b>MARGEN BRUTO</b>	<b>USD/ha</b>	<b>-109,1</b>	<b>-105,2</b>	<b>38,4</b>	<b>124,8</b>	<b>-99,9</b>	<b>15,6</b>	<b>-129,0</b>	<b>-234,1</b>	<b>-4,2</b>
Gastos de estructura	USD/ha	26,8	67,0	67,0	40,2	67,0	67,0	26,8	67,0	67,0
<b>MARGEN NETO (antes Imp.a las Ganancias)</b>	<b>USD/ha</b>	<b>-135,9</b>	<b>-172,2</b>	<b>-28,6</b>	<b>84,6</b>	<b>-166,9</b>	<b>-51,4</b>	<b>-155,8</b>	<b>-301,1</b>	<b>-71,2</b>
<i>Rinde de indiferencia MN arrendamiento</i>	<i>Tn/ha</i>	<i>2,65</i>	<i>8,03</i>	<i>3,11</i>	<i>2,32</i>	<i>2,20</i>	<i>2,65/2,32</i>	<i>2,67</i>	<i>7,12</i>	<i>2,67/2,32</i>

(\*) Trigo/Soja y Cebada/Soja: los datos de rendimiento, precio y rinde de indiferencia corresponde el primer valor al Trigo o Cebada y el segundo valor, luego de la "/" a la Soja de 2da

	Promedio	Trigo	Maíz	Soja 1°	Soja 2°	Girasol	Trigo/Soja	Cebada	Sorgo	Cebada/Soja
<b>GASTO TOTAL (U\$S/ha)</b>	<b>747,5</b>	<b>404,4</b>	<b>1.183,1</b>	<b>770,0</b>	<b>648,2</b>	<b>596,6</b>	<b>1.052,6</b>	<b>350,6</b>	<b>723,0</b>	<b>998,8</b>
Comercialización y cosecha (%)	36,3%	31,5%	45,2%	37,3%	45,4%	22,9%	40,0%	28,8%	36,3%	39,6%
Labores (%)	10,4%	13,5%	5,1%	10,1%	9,5%	9,2%	11,0%	15,9%	7,7%	11,7%
Semillas (%)	9,9%	9,9%	10,1%	9,0%	9,4%	9,2%	9,6%	14,9%	5,6%	11,3%
Fitosanitarios (%)	9,4%	10,4%	7,9%	7,9%	13,5%	8,6%	12,3%	5,8%	7,0%	10,8%
Fertilizantes (%)	9,1%	12,9%	13,2%	7,2%	2,0%	13,3%	6,2%	9,5%	13,1%	4,6%
Arrendamiento (%)	24,9%	21,7%	18,5%	28,5%	20,3%	36,8%	20,8%	25,0%	30,3%	22,0%
	100%	100%	100%	100%	100%	100%	100%	100%	100%	100%

Los mejores MB/ha son: Soja 1° (258 USD/ha), Soja 2° (256 USD/ha), Trigo/Soja (235 USD/ha), Cebada/Soja (215 USD/ha).

Los gastos de comercialización y cosecha representan en promedio el 36,3% de los gastos totales, con valores entre 22,9% (Girasol) y 45,4% (Soja 2°).

El arrendamiento representa en promedio el 24,9% de los gastos totales, con valores entre 18,5% (Maíz) y 36,8% (Girasol).

El rinde de indiferencia del MN / rendimiento en promedio es 104,1%, con mínimo de 55,7% (Soja 2°) y máximo de 158,7% (Cebada) sobre rinde logrado.



REGIÓN NEA ESTE

NEA ESTE								
CULTIVO	Unidades	Trigo	Maíz	Soja 1°	Soja 2°	Girasol	Trigo/Soja	Sorgo
Precio a cosecha	USD/Tn	201,7	176,8	274,1	274,1	330,0	202/274	160,0
Rendimiento	Tn/ha	1,11	3,65	1,93	1,70	1,56	1,11/1,7	2,62
<b>INGRESO BRUTO</b>	<b>USD/ha</b>	<b>223,9</b>	<b>646,1</b>	<b>529,5</b>	<b>465,2</b>	<b>515,7</b>	<b>689,1</b>	<b>419,6</b>
Gastos de comercialización y cosecha	USD/ha	109,9	406,8	202,8	182,9	156,4	292,8	286,4
<b>INGRESO NETO</b>	<b>USD/ha</b>	<b>114,0</b>	<b>239,3</b>	<b>326,7</b>	<b>282,4</b>	<b>359,3</b>	<b>396,4</b>	<b>133,3</b>
Gastos Dir (Labores)	USD/ha	44,7	55,7	73,0	71,5	61,4	116,2	55,7
Gastos Dir (Semillas)	USD/ha	40,0	144,5	65,3	65,3	55,0	105,3	40,8
Gastos Dir (Fitosanitarios)	USD/ha	37,0	90,2	53,7	97,4	56,8	134,4	50,5
Gastos Dir (Fertilizantes)	USD/ha	52,2	95,3	36,6	25,8	83,0	78,0	81,8
<b>Total Gastos Directos</b>	<b>USD/ha</b>	<b>173,9</b>	<b>385,6</b>	<b>228,6</b>	<b>259,9</b>	<b>256,2</b>	<b>433,8</b>	<b>228,8</b>
<b>MARGEN BRUTO</b>	<b>USD/ha</b>	<b>-59,9</b>	<b>-146,4</b>	<b>98,1</b>	<b>22,5</b>	<b>103,1</b>	<b>-37,4</b>	<b>-95,5</b>
<i>Rinde de indiferencia p/ Gs. Directos (qq/ha)</i>	<i>Tn/ha</i>	<i>1,69</i>	<i>5,89</i>	<i>1,35</i>	<i>1,56</i>	<i>1,11</i>	<i>1,69/1,56</i>	<i>4,50</i>
<b>RESULTADO CAMPO PROPIO</b>								
Gastos de estructura e impuestos fijos	USD/ha	33,1	82,8	82,8	49,7	82,8	82,8	82,8
<b>MARGEN NETO (antes imp. a las Ganancias)</b>	<b>USD/ha</b>	<b>-93,0</b>	<b>-229,2</b>	<b>15,3</b>	<b>-27,2</b>	<b>20,3</b>	<b>-120,2</b>	<b>-178,3</b>
<i>Rinde de indiferencia MN propio</i>	<i>Tn/ha</i>	<i>2,02</i>	<i>7,15</i>	<i>1,84</i>	<i>1,86</i>	<i>1,47</i>	<i>2,02/1,86</i>	<i>6,13</i>
<i>Rinde indiferencia MN/rinde</i>	<i>%</i>	<i>181,6%</i>	<i>195,8%</i>	<i>95,3%</i>	<i>109,6%</i>	<i>94,4%</i>	<i>182%/110%</i>	<i>233,8%</i>
<b>RESULTADO CAMPO ARRENDADO</b>								
Costo arrendamiento	USD/ha	87,7	219,3	219,3	131,6	219,3	219,3	219,3
<b>MARGEN BRUTO</b>	<b>USD/ha</b>	<b>-147,6</b>	<b>-365,6</b>	<b>-121,2</b>	<b>-109,1</b>	<b>-116,2</b>	<b>-256,7</b>	<b>-314,8</b>
Gastos de estructura	USD/ha	26,8	67,0	67,0	40,2	67,0	67,0	67,0
<b>MARGEN NETO (antes Imp.a las Ganancias)</b>	<b>USD/ha</b>	<b>-174,4</b>	<b>-432,6</b>	<b>-188,2</b>	<b>-149,3</b>	<b>-183,2</b>	<b>-323,7</b>	<b>-381,8</b>
<i>Rinde de indiferencia MN arrendamiento</i>	<i>Tn/ha</i>	<i>2,81</i>	<i>10,26</i>	<i>3,04</i>	<i>2,59</i>	<i>2,36</i>	<i>2,81/2,59</i>	<i>10,14</i>

(\*) Trigo/Soja y Cebada/Soja: los datos de rendimiento, precio y rinde de indiferencia corresponde el primer valor al Trigo o Cebada y el segundo valor, luego de la "/", a la Soja de 2da

	Promedio	Trigo	Maíz	Soja 1°	Soja 2°	Girasol	Trigo/Soja	Sorgo
<b>GASTO TOTAL (U\$S/ha)</b>	<b>702,9</b>	<b>371,5</b>	<b>1.011,7</b>	<b>650,7</b>	<b>574,3</b>	<b>631,9</b>	<b>945,9</b>	<b>734,4</b>
Comercialización y cosecha (%)	32,5%	29,6%	40,2%	31,2%	31,8%	24,8%	31,0%	39,0%
Labores (%)	10,1%	12,0%	5,5%	11,2%	12,4%	9,7%	12,3%	7,6%
Semillas (%)	10,3%	10,8%	14,3%	10,0%	11,4%	8,7%	11,1%	5,6%
Fitosanitarios (%)	10,6%	10,0%	8,9%	8,3%	17,0%	9,0%	14,2%	6,9%
Fertilizantes (%)	9,4%	14,1%	9,4%	5,6%	4,5%	13,1%	8,2%	11,1%
Arrendamiento (%)	27,1%	23,6%	21,7%	33,7%	22,9%	34,7%	23,2%	29,9%
		100%	100%	100%	100%	100%	100%	100%

Los mejores MB/Ha son: Girasol (103 USD/Ha), Soja 1° (98 USD/Ha), Soja 2° (22 USD/Ha), Trigo/Soja (-37 USD/ha).

Los gastos de comercialización y cosecha representan en promedio el 32,5% de los gastos totales, con valores entre 24,8% (Girasol) y 40,2% (Maíz).

El arrendamiento representa en promedio el 27,1% de los gastos totales, con valores entre 21,7% (Maíz) y 34,7% (Girasol).

El rinde de indiferencia del MN / rendimiento en promedio es 151,8%, con mínimo de 94,4% (Girasol) y máximo de 233,8% (Sorgo) sobre rinde logrado.



REGIÓN NOA

NOA										
CULTIVO	Unidades	Trigo	Maíz	Soja 1°	Soja 2°	Girasol	Trigo/Soja	Cebada	Sorgo	Cebada/Soja
Precio a cosecha	USD/Tn	201,7	176,8	274,1	274,1	330,0	202/274	190,0	160,0	190/274
Rendimiento	Tn/ha	1,40	5,66	2,39	2,33	1,92	1,4/2,33	1,59	3,29	1,59/2,33
<b>INGRESO BRUTO</b>	USD/ha	<b>283,2</b>	<b>1001,5</b>	<b>655,0</b>	<b>637,7</b>	<b>632,8</b>	<b>920,9</b>	<b>301,5</b>	<b>525,8</b>	<b>939,2</b>
Gastos de comercialización y cosecha	USD/ha	151,4	634,2	291,0	291,0	248,6	442,4	170,5	360,4	461,4
<b>INGRESO NETO</b>	USD/ha	<b>131,8</b>	<b>367,2</b>	<b>364,1</b>	<b>346,7</b>	<b>384,1</b>	<b>478,5</b>	<b>131,0</b>	<b>165,4</b>	<b>477,8</b>
Gastos Dir (Labores)	USD/ha	56,3	55,7	73,0	61,4	61,4	117,7	55,7	55,7	117,1
Gastos Dir (Semillas)	USD/ha	35,0	144,5	69,6	69,6	55,0	104,6	52,3	40,8	121,9
Gastos Dir (Fitosanitarios)	USD/ha	50,1	119,0	120,7	110,7	56,8	160,8	23,0	50,5	133,7
Gastos Dir (Fertilizantes)	USD/ha	53,0	141,8	95,5	12,9	90,9	65,9	43,0	102,4	55,9
<b>Total Gastos Directos</b>	USD/ha	<b>194,4</b>	<b>461,0</b>	<b>358,8</b>	<b>254,6</b>	<b>264,1</b>	<b>449,0</b>	<b>174,0</b>	<b>249,4</b>	<b>428,6</b>
<b>MARGEN BRUTO</b>	USD/ha	<b>-62,7</b>	<b>-93,8</b>	<b>5,3</b>	<b>92,2</b>	<b>120,1</b>	<b>29,5</b>	<b>-43,0</b>	<b>-84,0</b>	<b>49,2</b>
<i>Rinde de indiferencia p/ Gs. Directos (qq/ha)</i>	Tn/ha	<b>2,07</b>	<b>7,11</b>	<b>2,36</b>	<b>1,71</b>	<b>1,32</b>	<b>2,07/1,71</b>	<b>2,11</b>	<b>4,95</b>	<b>2,11/1,71</b>
<b>RESULTADO CAMPO PROPIO</b>										
Gastos de estructura e impuestos fijos	USD/ha	28,8	72,0	72,0	43,2	72,0	72,0	28,8	72,0	72,0
<b>MARGEN NETO (antes imp. a las Ganancias)</b>	USD/ha	<b>-91,5</b>	<b>-165,8</b>	<b>-66,7</b>	<b>49,0</b>	<b>48,1</b>	<b>-42,5</b>	<b>-71,8</b>	<b>-156,0</b>	<b>-22,8</b>
<i>Rinde de indiferencia MN propio</i>	Tn/ha	<b>2,38</b>	<b>8,22</b>	<b>2,83</b>	<b>2,00</b>	<b>1,68</b>	<b>2,38/2</b>	<b>2,46</b>	<b>6,39</b>	<b>2,46/2</b>
<i>Rinde indiferencia MN/rinde</i>	%	169,4%	145,2%	118,3%	85,9%	87,5%	169%/86%	154,8%	194,3%	155%/86%
<b>RESULTADO CAMPO ARRENDADO</b>										
Costo arrendamiento	USD/ha	87,7	219,3	219,3	131,6	219,3	219,3	87,7	219,3	219,3
<b>MARGEN BRUTO</b>	USD/ha	<b>-150,4</b>	<b>-313,1</b>	<b>-214,0</b>	<b>-39,4</b>	<b>-99,2</b>	<b>-189,8</b>	<b>-130,7</b>	<b>-303,3</b>	<b>-170,1</b>
Gastos de estructura	USD/ha	26,8	67,0	67,0	40,2	67,0	67,0	26,8	67,0	67,0
<b>MARGEN NETO (antes Imp.a las Ganancias)</b>	USD/ha	<b>-177,2</b>	<b>-380,1</b>	<b>-281,0</b>	<b>-79,6</b>	<b>-166,2</b>	<b>-256,8</b>	<b>-157,5</b>	<b>-370,3</b>	<b>-237,1</b>
<i>Rinde de indiferencia MN arrendamiento</i>	Tn/ha	<b>3,29</b>	<b>11,53</b>	<b>4,23</b>	<b>2,86</b>	<b>2,75</b>	<b>3,29/2,86</b>	<b>3,49</b>	<b>10,64</b>	<b>3,49/2,86</b>

(\*) Trigo/Soja y Cebada/Soja: los datos de rendimiento, precio y rinde de indiferencia corresponde el primer valor al Trigo o Cebada y el segundo valor, luego de la "/", a la Soja de 2da

	Promedio	Trigo	Maíz	Soja 1°	Soja 2°	Girasol	Trigo/Soja	Cebada	Sorgo	Cebada/Soja
<b>GASTO TOTAL (U\$S/ha)</b>	<b>834,2</b>	<b>433,5</b>	<b>1.314,6</b>	<b>869,0</b>	<b>677,1</b>	<b>732,0</b>	<b>1.110,7</b>	<b>432,2</b>	<b>829,1</b>	<b>1.109,3</b>
Comercialización y cosecha (%)	39,8%	34,9%	48,2%	33,5%	43,0%	34,0%	39,8%	39,4%	43,5%	41,6%
Labores (%)	9,3%	13,0%	4,2%	8,4%	9,1%	8,4%	10,6%	12,9%	6,7%	10,6%
Semillas (%)	9,1%	8,1%	11,0%	8,0%	10,3%	7,5%	9,4%	12,1%	4,9%	11,0%
Fitosanitarios (%)	10,7%	11,5%	9,1%	13,9%	16,3%	7,8%	14,5%	5,3%	6,1%	12,1%
Fertilizantes (%)	9,1%	12,2%	10,8%	11,0%	1,9%	12,4%	5,9%	9,9%	12,3%	5,0%
Arrendamiento (%)	22,0%	20,2%	16,7%	25,2%	19,4%	30,0%	19,7%	20,3%	26,4%	19,8%
		100%	100%	100%	100%	100%	100%	100%	100%	100%

Los mejores MB/Ha son: Girasol (120 USD/Ha), Soja 2° (92 USD/Ha), Cebada/Soja (49 USD/Ha), Trigo/Soja (30 USD/ha).

Los gastos de comercialización y cosecha representan en promedio el 39,8% de los gastos totales, con valores entre 33,5% (Soja 1°) y 48,2% (Maíz).

El arrendamiento representa en promedio el 22% de los gastos totales, con valores entre 16,7% (Maíz) y 30% (Girasol).

El rinde de indiferencia del MN / rendimiento en promedio es 136,5%, con mínimo de 85,9% (Soja 2°) y máximo de 194,3% (Sorgo) sobre rinde logrado.



REGIÓN SAN LUIS

SAN LUIS										
CULTIVO	Unidades	Trigo	Maíz	Soja 1°	Soja 2°	Girasol	Trigo/Soja	Cebada	Sorgo	Cebada/Soja
Precio a cosecha	USD/Tn	201,7	176,8	274,1	274,1	330,0	202/274	190,0	160,0	190/274
Rendimiento	Tn/ha	2,04	5,79	2,12	1,55	2,01	2,04/1,55	2,35	3,57	2,35/1,55
<b>INGRESO BRUTO</b>	<b>USD/ha</b>	<b>410,7</b>	<b>1024,1</b>	<b>581,8</b>	<b>424,9</b>	<b>662,7</b>	<b>835,5</b>	<b>446,5</b>	<b>571,4</b>	<b>871,4</b>
Gastos de comercialización y cosecha	USD/ha	175,7	517,8	210,2	156,2	205,6	331,9	247,0	312,2	403,2
<b>INGRESO NETO</b>	<b>USD/ha</b>	<b>234,9</b>	<b>506,3</b>	<b>371,6</b>	<b>268,6</b>	<b>457,1</b>	<b>503,6</b>	<b>199,5</b>	<b>259,2</b>	<b>468,1</b>
Gastos Dir (Labores)	USD/ha	60,8	60,8	71,5	61,4	54,8	122,1	67,4	55,7	128,8
Gastos Dir (Semillas)	USD/ha	49,0	125,0	60,9	69,6	55,0	118,6	52,3	40,8	121,9
Gastos Dir (Fitosanitarios)	USD/ha	26,6	90,8	85,5	95,6	51,4	122,1	23,0	35,9	118,5
Gastos Dir (Fertilizantes)	USD/ha	73,9	151,3	83,2	12,9	95,0	86,8	65,4	110,8	78,3
<b>Total Gastos Directos</b>	<b>USD/ha</b>	<b>210,2</b>	<b>427,8</b>	<b>301,1</b>	<b>239,4</b>	<b>256,2</b>	<b>449,7</b>	<b>208,0</b>	<b>243,2</b>	<b>447,5</b>
<b>MARGEN BRUTO</b>	<b>USD/ha</b>	<b>24,7</b>	<b>78,5</b>	<b>70,5</b>	<b>29,2</b>	<b>200,9</b>	<b>53,9</b>	<b>-8,5</b>	<b>15,9</b>	<b>20,7</b>
<i>Rinde de indiferencia p/ Gs. Directos (qq/ha)</i>	<i>Tn/ha</i>	<b>1,82</b>	<b>4,89</b>	<b>1,72</b>	<b>1,38</b>	<b>1,13</b>	<b>1,82/1,38</b>	<b>1,98</b>	<b>3,35</b>	<b>1,98/1,38</b>
<b>RESULTADO CAMPO PROPIO</b>										
Gastos de estructura e impuestos fijos	USD/ha	33,1	82,8	82,8	49,7	82,8	82,8	33,1	82,8	82,8
<b>MARGEN NETO (antes imp. a las Ganancias)</b>	<b>USD/ha</b>	<b>-8,4</b>	<b>-4,3</b>	<b>-12,3</b>	<b>-20,5</b>	<b>118,1</b>	<b>-28,9</b>	<b>-41,6</b>	<b>-66,9</b>	<b>-62,1</b>
<i>Rinde de indiferencia MN propio</i>	<i>Tn/ha</i>	<b>2,11</b>	<b>5,84</b>	<b>2,19</b>	<b>1,67</b>	<b>1,49</b>	<b>2,11/1,67</b>	<b>2,29</b>	<b>4,49</b>	<b>2,29/1,67</b>
<i>Rinde indiferencia MN/rinde</i>	<i>%</i>	103,6%	100,8%	103,3%	107,6%	74,2%	104%/108%	97,6%	125,8%	98%/108%
<b>RESULTADO CAMPO ARRENDADO</b>										
Costo arrendamiento	USD/ha	76,7	191,9	191,9	115,1	191,9	191,9	76,7	191,9	191,9
<b>MARGEN BRUTO</b>	<b>USD/ha</b>	<b>-52,1</b>	<b>-113,3</b>	<b>-121,4</b>	<b>-85,9</b>	<b>9,0</b>	<b>-138,0</b>	<b>-85,3</b>	<b>-176,0</b>	<b>-171,2</b>
Gastos de estructura	USD/ha	26,8	67,0	67,0	40,2	67,0	67,0	26,8	67,0	67,0
<b>MARGEN NETO (antes Imp.a las Ganancias)</b>	<b>USD/ha</b>	<b>-78,9</b>	<b>-180,3</b>	<b>-188,4</b>	<b>-126,1</b>	<b>-58,0</b>	<b>-205,0</b>	<b>-112,1</b>	<b>-243,0</b>	<b>-238,2</b>
<i>Rinde de indiferencia MN arrendamiento</i>	<i>Tn/ha</i>	<b>2,72</b>	<b>7,86</b>	<b>3,20</b>	<b>2,28</b>	<b>2,26</b>	<b>2,72/2,28</b>	<b>2,96</b>	<b>6,92</b>	<b>2,96/2,28</b>

(\*) Trigo/Soja y Cebada/Soja: los datos de rendimiento, precio y rinde de indiferencia corresponde el primer valor al Trigo o Cebada y el segundo valor, luego de la "/", a la Soja de 2da

	Promedio	Trigo	Maíz	Soja 1°	Soja 2°	Girasol	Trigo/Soja	Cebada	Sorgo	Cebada/Soja
<b>GASTO TOTAL (U\$S/ha)</b>	<b>751,4</b>	<b>462,7</b>	<b>1.137,4</b>	<b>703,1</b>	<b>510,8</b>	<b>653,6</b>	<b>973,5</b>	<b>531,8</b>	<b>747,3</b>	<b>1.042,5</b>
Comercialización y cosecha (%)	37,4%	38,0%	45,5%	29,9%	30,6%	31,5%	34,1%	46,5%	41,8%	38,7%
Labores (%)	10,5%	13,1%	5,3%	10,2%	12,0%	8,4%	12,5%	12,7%	7,5%	12,3%
Semillas (%)	10,2%	10,6%	11,0%	8,7%	13,6%	8,4%	12,2%	9,8%	5,5%	11,7%
Fitosanitarios (%)	9,5%	5,7%	8,0%	12,2%	18,7%	7,9%	12,5%	4,3%	4,8%	11,4%
Fertilizantes (%)	11,3%	16,0%	13,3%	11,8%	2,5%	14,5%	8,9%	12,3%	14,8%	7,5%
Arrendamiento (%)	21,2%	16,6%	16,9%	27,3%	22,5%	29,4%	19,7%	14,4%	25,7%	18,4%
		100%	100%	100%	100%	100%	100%	100%	100%	100%

Los mejores MB/Ha son: Girasol (201 USD/Ha), Maíz (79 USD/Ha), Soja 1° (71 USD/Ha), Trigo/Soja (54 USD/ha).

Los gastos de comercialización y cosecha representan en promedio el 37,4% de los gastos totales, con valores entre 29,9% (Soja 1°) y 46,5% (Cebada).

El arrendamiento representa en promedio el 21,2% de los gastos totales, con valores entre 14,4% (Cebada) y 29,4% (Girasol).

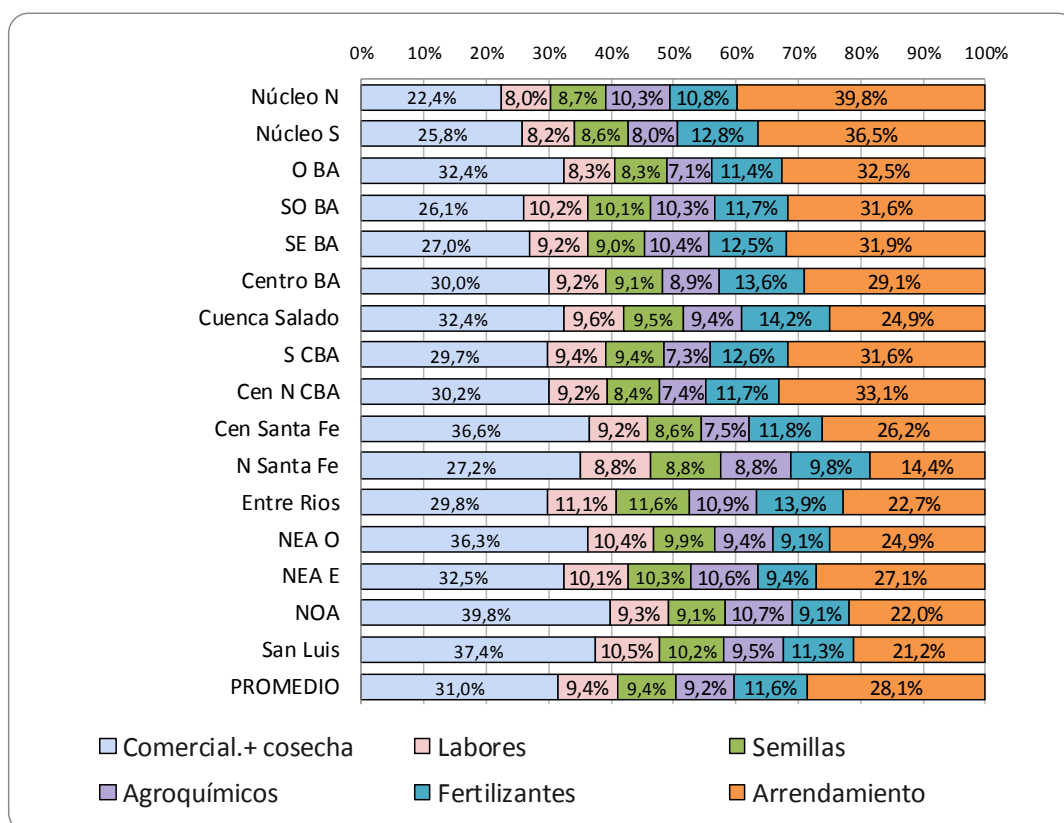
El rinde de indiferencia del MN / rendimiento en promedio es 101,8%, con mínimo de 74,2% (Girasol) y máximo de 125,8% (Sorgo) sobre rinde logrado.



## PARTICIPACION POR RUBRO DEL GASTO, POR REGIÓN

A continuación, se presenta un análisis desagregado por rubro de gasto: Comercialización y Cosecha, Labores, Semilla, Agroquímicos (herbicidas, insecticidas, fungicidas), Fertilizantes y Arrendamiento.

**Gráfico 3. Participación de los gastos por Región (en %)**



Comercialización y cosecha: promedio 31%, mínimo 22,4% (Núcleo N), máximo 39,8% (NOA).

Labores: promedio 9,4%, mínimo 8% (Núcleo N), máximo 11,1% (Entre Ríos).

Semillas: promedio 9,4%, mínimo 8,3% (O BA), máximo 11,6% (Entre Ríos).

Fitosanitarios: promedio 9,2%, mínimo 7,1% (O BA), máximo 10,9% (Entre Ríos).

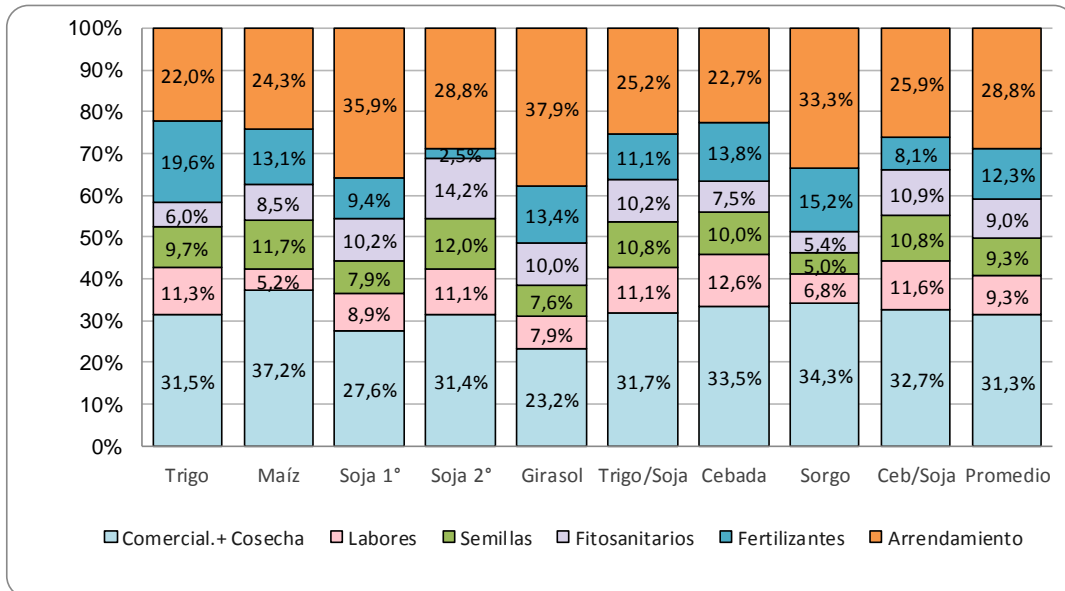
Fertilizantes: promedio 11,6%, mínimo 9,1% (NOA y NEA O), máximo 13,9% (Entre Ríos).

Arrendamiento: promedio 28,1%, mínimo 14,4% (N Santa Fe), máximo 39,8% (Núcleo N)



## PARTICIPACIÓN POR RUBRO DEL GASTO, POR CULTIVO

Gráfico 4: Gastos Totales por Cultivo promedio para todas las regiones<sup>3</sup>



Comercialización y cosecha: promedio 31,3%, mínimo 23,2% (Girasol), máximo 37,2% (Maíz).

Labores: promedio 9,3%, mínimo 5,2% (Maíz), máximo 12,6% (Cebada).

Semilla: promedio 9,3%, mínimo 5% (Sorgo), máximo 12% (Soja 2°).

Fitosanitarios: promedio 9%, mínimo 5,4% (Sorgo), máximo 14,2% (Soja 2°).

Fertilizantes: promedio 12,3%, mínimo 2,5% (Soja 2°), máximo 19,6% (Trigo).

Arrendamiento: promedio 28,8%, mínimo 22 % (Trigo), máximo 37,9% (Girasol).

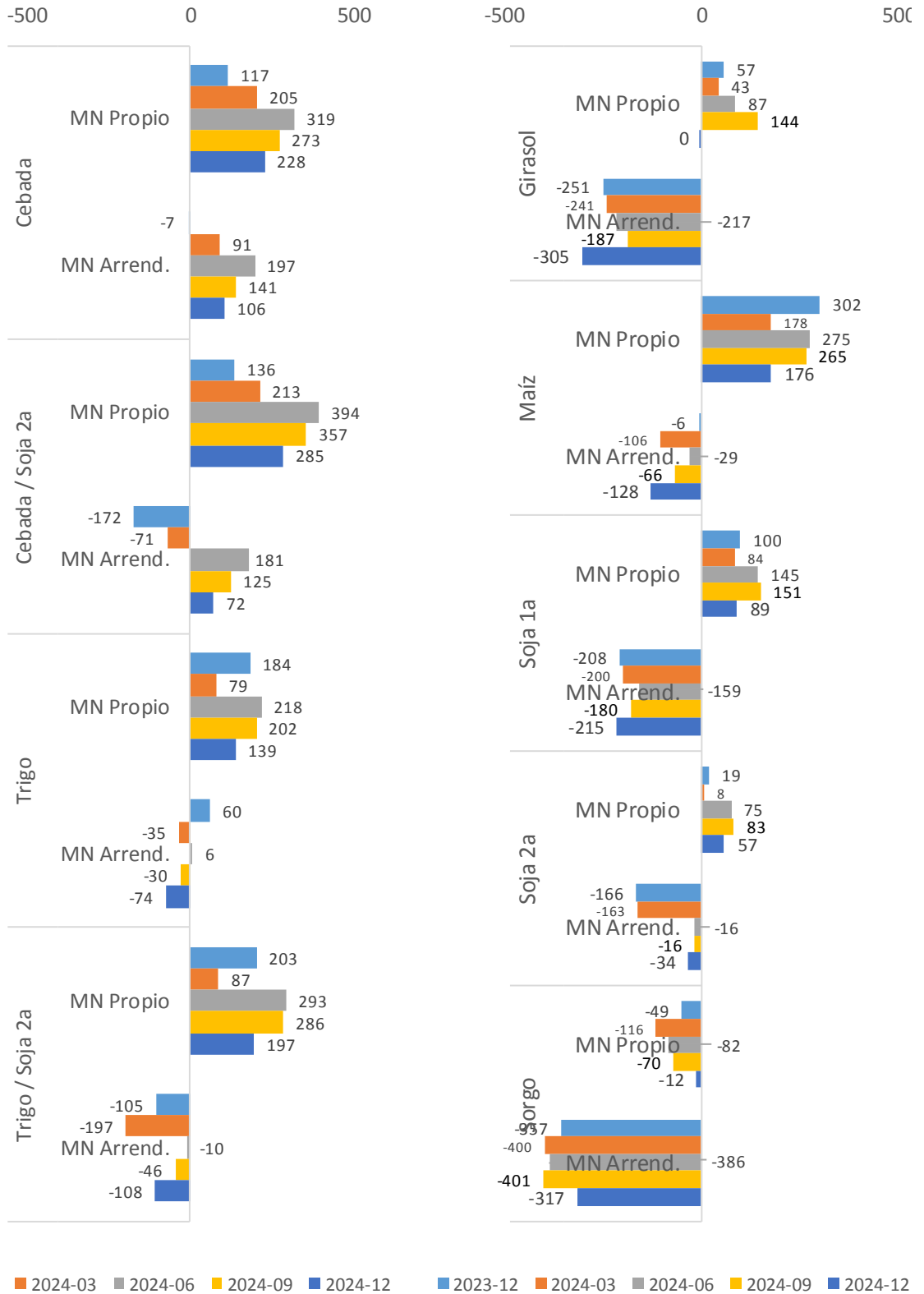
## MÁRGENES NETOS EN CAMPO PROPIO Y CAMPO ARRENDADO

Gráfico 5.a y 5.b. Margen Neto en campo propio y campo arrendado, Diciembre 2023 a Diciembre 2024 en (USD/Ha).

<sup>3</sup> Dado que algunos cultivos no están presentes en algunas regiones, los % promedio de composición del gasto pueden diferir ligeramente entre el gráfico por región (Graf. 3) y el gráfico por cultivo (Graf. 4).



RESULTADOS AGRÍCOLAS. INGRESOS – GASTOS – MÁRGENES



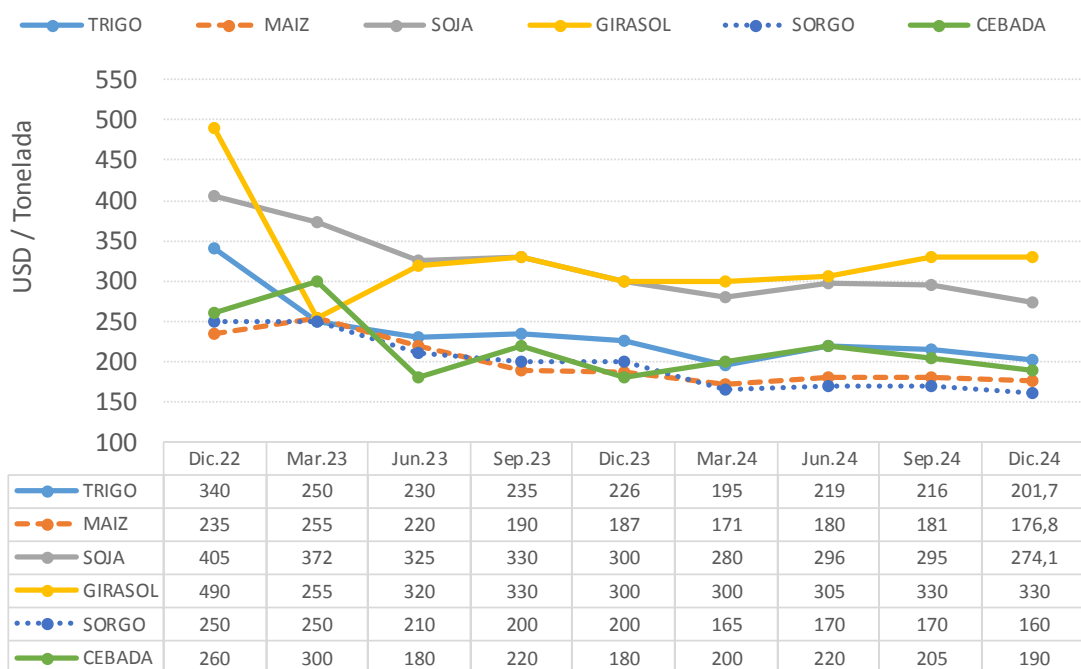


## PRECIOS DE LOS GRANOS

El precio de los granos de Diciembre 2024 es menor al de Diciembre 2023 en todos los cultivos, excepto el girasol y cebada que se ubican en 330 USD/tn y 190 USD/tn respectivamente.

Respecto a Septiembre de 2024, el precio de todos los granos registró una baja en su precio. Para el caso de la soja y el sorgo llegan a alcanzar los puntos más bajos desde Diciembre 2022.

Gráfico 6 – PRECIOS DE LOS GRANOS (en USD/Tn)



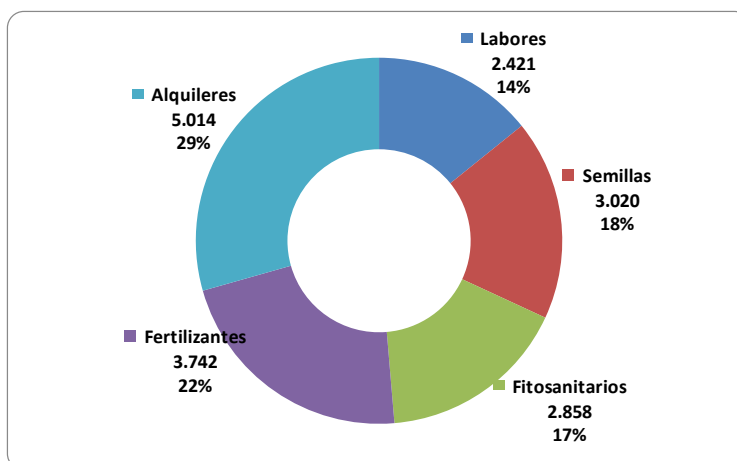
## INVERSIÓN ANUAL – CAMPAÑA 2024/25

En base a los resultados para este informe, la inversión de capital del sector agrícola en los cultivos analizados se detalla en los siguientes cuadros y gráficos. Para la estimación se consideran los gastos directos fijos (labores, semillas, fertilizantes, fitosanitarios y arrendamientos). No se contabilizan en el cálculo los gastos directos variables (cosecha, gastos comerciales).

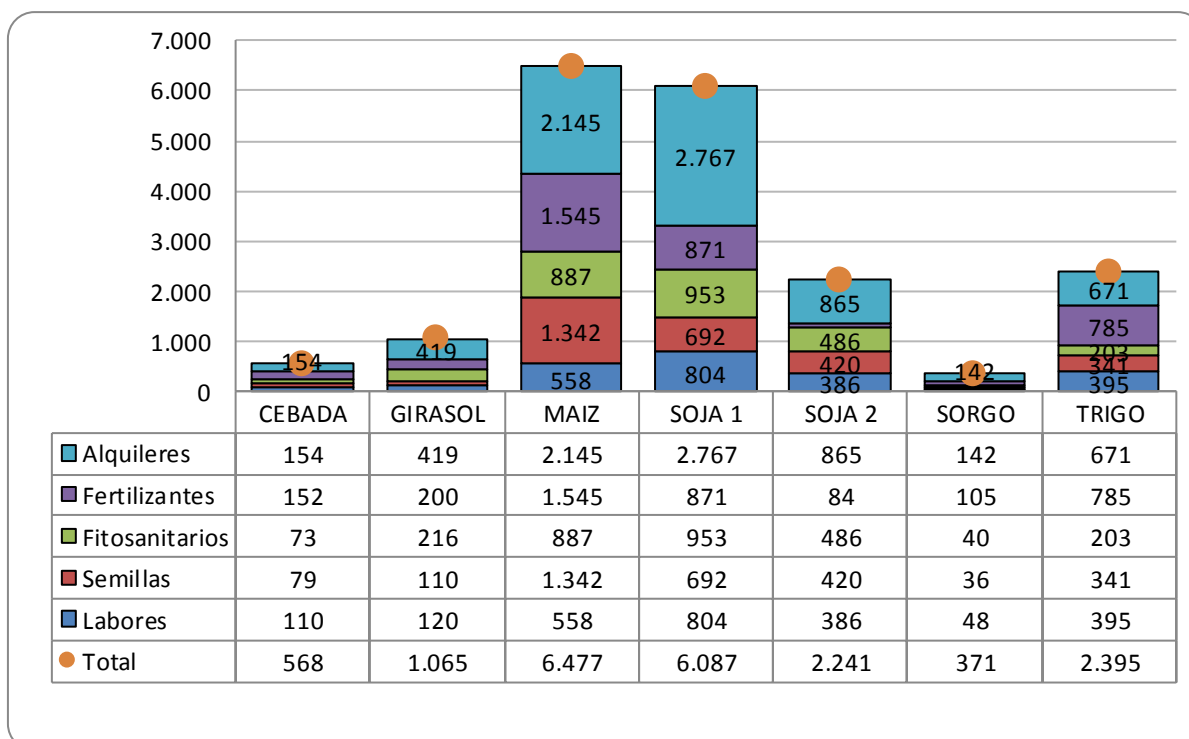


## RESULTADOS AGRÍCOLAS. INGRESOS – GASTOS – MÁRGENES

	Millones USD	%
Labores	2.421	12,6%
Semillas	3.020	15,7%
Fitosanitarios	2.858	14,9%
Fertilizantes	3.742	19,5%
Alquileres	5.014	26,1%
<b>TOTAL</b>	<b>19.204</b>	<b>100,0%</b>



### INVERSIÓN por CULTIVO (Millones USD) Sobre un total de 19.240 Millones USD



## CONCLUSIONES FINALES

Comparando este informe de Diciembre 2024 respecto al informe anterior de Septiembre 2024, se presentan las siguientes variaciones.

**Precios:** El precio de los granos disminuyó un 5% tomando el promedio de los precios. Los que más disminuyeron fueron el precio de la Soja y la Cebada con una baja del 7% culminando en 274 y 190 USD/tn respectivamente. Le siguen el Trigo y el Sorgo con una baja del 6%. El Maíz presentó una disminución del 2% y el Girasol mantuvo su valor en 330 USD/tn.

**Margen Bruto / Margen Neto:** El Margen Bruto en campo propio es menor al informe pasado en la mayoría de los cultivos, con una leve mejora para Sorgo.

El Margen Neto actual en campo arrendado presenta peores valores en todos los cultivos excepto Sorgo. El resultado neto promedio de todos cultivos ha empeorado respecto al informe anterior.

## CONCLUSIONES GENERALES

Los precios de los granos tuvieron variaciones que generaron momentos de inestabilidad.

En cuanto al precio de insumos estratégicos (como fertilizantes), han presentado una baja en dólares con respecto al trimestre anterior, en un contexto internacional de caída de precios, la variación de los precios de granos no mejora la relación insumo-producto.

La situación geopolítica mundial sigue generando cierta inestabilidad e incertidumbre en los precios de insumos y productos en general (guerra comercial, rusia-ucrania, entre otras).

Las condiciones climáticas, resultaron satisfactorias para el trigo, y para los de veranos se presentaron complicadas, favoreciendo al desarrollo de los cultivos, pero de manera despareja según zonas. Pero en términos generales se prevé una mayor producción, respecto a la campaña pasada. Con consecuencias que progresan semana a semana, generando incertidumbre respecto a la producción final.

Por tal motivo, es menester subrayar que los resultados económicos presentados en este informe son el reflejo de condiciones promedio de producción entre ciclos, lo que permite la comparación interanual. En este sentido, al cierre de la campaña



se realiza el análisis de lo proyectado (visión ex ante) con los resultados reales (visión ex post).

Para la comparación interanual se puede consultar el monitor de márgenes y resultados en la página oficial

([https://www.magyp.gob.ar/sitio/areas/analisis\\_economico/](https://www.magyp.gob.ar/sitio/areas/analisis_economico/))



